

Dokumentacja i know-how, w tym dokumentacja pracownicza, baza klientów, certyfikaty, procedury wewnętrzne, schemat organizacyjny, bilanse – załącznik nr 5

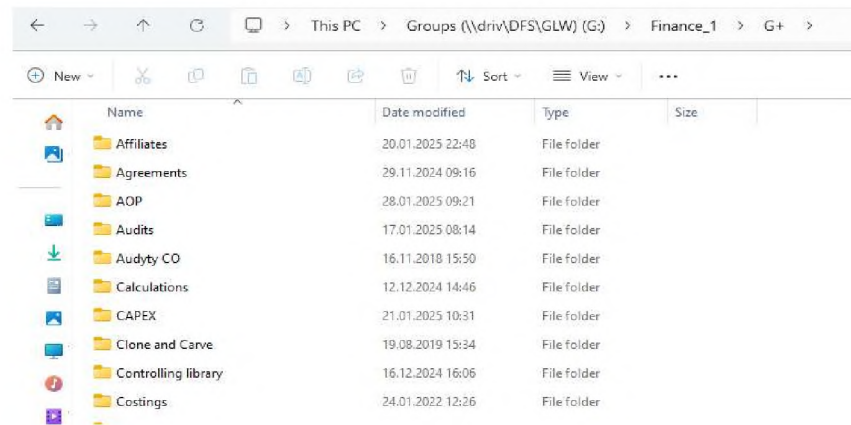
Typ klienta	Numer klienta	Nazwa	Adres	Telefon	E-mail
OESS	1016271	VOLKSWAGEN AG	Brieffach 1852, 38436 WOLFSBURG, DEUTSCHLAND	49 0 5361/9-2 3056	jaqueline2.schuenemann@volkswagen.de
OESS	1002064	FORD-WERKE GmbH KOELN	HENRY FORD STRASSE 1, 50735 KOELN, DEUTSCHLAND	441,268,702,908	mprabh28@ford.com
OESS	1049344	Stellantis Auto SAS	2-10 boulevard de l'Europe, 78300 Poissy, France	390,972,792,095	agostino.zicola@stellantis.com
ICY	244401	Tenneco Automotive Europe BVBA Sint-Truiden TENNECO AUTOMOTIVE EUROPE BVBA ST TRUIDEN (BELGIUM)	Sint-Jorisstraat 4520, 3800 Sint-Truiden, Belgium	0032/11 703 384	Kyle.Reekmans@tenneco.com
ICY	22801		Sint-Jorisstraat 4520, 3800 Sint-Truiden, Belgium	32(0)2 7069277	DZhang2@tenneco.com
ICY	224601	Monroe Czechia S.R.O. Hodkovice nad Mohelkou	Rychnovská 383, 046342 Hodkovice nad Mohelkou, Czech Republic	420 48 5237 377	Ilona.Iosertova@tenneco.com
ICY	11603	Tenneco Automotive Operating Company Inc. Paragould	Bolton St. Paragould AK 2000, 72450 Paragould, USA	1 870-239-8531 1 734 243 4664	Spenser.Rykwald@driv.com BChapa@driv.com
ICY	217301	Tenneco Mexico S de RL de CV Apaseo El Grande, Guanajuato	AVENIDA PONIENTE 4 118, 38010 CELAYA, Mexico	52 55 8438 3846 442 402 1840	cesar.cortes@driv.com ELopez1@driv.com
ICY	232701	Tenneco Ride Control South Africa (PTY) Ltd. PORT ELIZABETH	Grahamstown Road 267-275, 6001 PORT ELIZABETH, South Africa	270414017275	LDUPISANIE@TENNECO.COM
ICY	35701	MONROE AUSTRALIA PTY	SOUTH ROAD 1326-1328, 5042 CLOVELLY PARK, SOUTH AUSTRALIA, Australia	61,417,080,712	KLamb@driv.com
ICY	229001	Tenneco Automotive India P Ltd	SIPCOT INDUST.COMPLEX 122, 635126 HOSUR, INDIA	914,344,305,527	RChandrasekaran@tenneco.com
ICY	240901	TENNECO AUTOMOTIVE IBERICA S.A.	Pol. Industrial Ureta, 48260 ERMUA, Spain	34943709078 0054 342 5223286	ywang37@driv.com CCARANTA@TENNECO.COM
ICY	229301	FRIC ROT S.A.I.C.	URUGUAY 2627, 2000 ROSARIO-SANTA FE, Argentina	0054 0341 5223267	FCABRERA@TENNECO.COM
ICY	403341	Federal-Mogul Global Aftermarket EM	Prins Boudewijnlaan 5, 2550 Kontich, Belgium	0054 342 5223358	mboero@tenneco.com KON-FIN-MP01@driv.com

Dokumentacja dedykowana dla jednostki DRiV

Baza	Dodatkowy Opis
ETQ Reliance (lokalizacja Gliwice+) - szczegóły w dodatkowej liście	Portal http do zarządzania i archiwizowania dokumentacji zakładu - część dedykowana zakładowi DRiV
EaseBeacon	Aplikacja do audytowania procesów jakości, BHP, 5S
ENHESA	Portal do oceniania zgodności z wymaganiami prawa
ENABLON	portal do raportowania wypadków i zdarzeń BHP oraz PSIFów
Instrukcje BHP maszyn i urządzeń dla DRiV	
Instrukcje HEC dla maszyn	
Raporty pomiarowe z badań środowiskowych	
Dokumentacja budynku, przeglądy budynków, instalacji, pomiary elektryczne, przeglądy ppoż	
Kopie raportów z Komisji BHP	
Technologia (parametry know how procesowy) i dokumentacja produktów, maszyn i narzędzi	
Raporty logistyczne stworzone i dedykowane dla DRiV	
Licencja Power Automate i baza danych	
System awizacyjny dla dostaw i wysyłek dedykowana dla DRiV	
Wszystkie dokumenty zapisane na dyskach sieciowych w lokalizacji G:\G+ oraz w korporacyjnym sharepoint dedykowanym dla DRiV	
EaseBeacon	Paplikacja do audytowania procesów jakości, BHP, 5S
Ivalua	Portal do zarządzania dostawcami i poddostawcami. Wdrażanie nowych dostawców, ocena dostawców, wystawianie reklamacji
MiniTab	Software do wykonywania i analiz Gauge R@R, badanie SPC, analiza zdolności procesu
AutoCad	Projektowanie przyrządów pomiarowych
Inventor 2017	Program do projektowania 3D stosowany w metrologii
Omnidata	Elektroniczna karta pomiarowa
iQMS	Portal do nadzorowania przyrządów kontrolno pomiarowych
Ford	Portal klienta Forda
VW	Portal klienta VW
PSA	Portal klienta PSA
Bluehill Universal	Program do pomiarów statycznej próby rozciągania na Instron
Shock MTS	Program do badania sił tłumienia na MTS
Stream basic	Program do badań pod mikroskopem optycznym olimpus
Keyence	Program do obsługi automatycznego mikroskopu świetlnego
C4C	Portal do reklamacji klientów warranty
Raporty z pomiarów środowiska pracy	
Dokumentacja powypadkowa	
Elektroniczna dokumentacja PPE i ODZIEŻ BHP	
Regulamin pracy	
Regulamin wynagradzania	
Regulamin ZFŚS	
Regulamin - audytor wiodący	
Regulamin PPP	
Lokalna polityka podróz i wydatków służbowych	

Procedura zgłoszeń wewnętrznych
Premia jubileuszowa zasady
Porozumienie dotyczące wykonywania pracy zdalnej
Informacja o monitoringu wizyjnym
Dokumenty RODO
Porozumienie ze związkami zawodowymi
Wszystkie procedury, formatki z Reliance
Dokumentacja pracownicza - teczki osobowe pracowników przechodzących do DRiV
Formatki dokumentów (np.. Opis stanowiska, umowa o pracę..)
Dokumenty dotyczące ewidencjonowania czasu pracy
Dokumenty związane z ubieganiem się i korzystaniem z urlopu wypoczynkowego;
Karty (listy) wypłaconego wynagrodzenia za pracę i innych świadczeń związanych z pracą oraz wnioski pracownika o wypłatę wynagrodzenia do rąk własnych;
także dokumenty związane z wypłatą ekwiwalentu pieniężnego za używanie własnej odzieży i obuwia oraz ich pranie i konserwację.
GPDM dokumentacja DRiV
Catia licencje dedykowane DRiV
Medusa licenseslicencje dedykowane DRiV
Dataaccess 3 dedykowany DRiV
NP. db (Lotus Notes) dedykowany DRiV
C-Docs dla DRiV
A2MAC1 dla DRiV
Baza wysyłek niestandardowych części DRiV
'Dokumenty DRiV w lokalizacji \\DRiV\DFS\STR\METC\X4500...X4599 Systems\X4506
Sharepoint ISO 9001
Leios dla DRiV
Raporty finansowe znajdujące się w lokalizacji G:\Finance_1\G+ w strukturze jak poniżej

Dedykowana lokalizacja dla AM engineering Emission Control



	Coupa	14.06.2022 10:10	File folder
	CSA	08.01.2025 20:15	File folder
▼	Discrete	13.12.2024 09:42	File folder
>	Forecast	16.12.2024 14:47	File folder
>	G+ reporting	22.02.2019 14:40	File folder
>	GRIR Clearing	24.03.2021 10:17	File folder
>	ICY prices	02.01.2025 08:11	File folder
>	Legal Entity Documents	28.01.2025 17:56	File folder
>	Management Accounts	08.01.2024 13:21	File folder
>	Master Data	19.12.2024 09:33	File folder
>	Month Close	03.01.2025 16:07	File folder
>	OneStream	21.03.2024 09:39	File folder
>	Other	23.01.2025 07:33	File folder
	Person	13.01.2025 14:33	File folder
	Reports	02.01.2025 11:10	File folder
	Separation	28.01.2025 17:29	File folder
	Stocktake	29.10.2024 14:02	File folder
	Tests	18.03.2021 20:13	File folder

Baza danych ETQ Reliance

Numer Dokumentu	Nazwa	Typ	Rewizja	Lokalizacja
GLWP-01060	5 s_Standard CV	Standardy pracy	0	Gliwice+
GLWP-01139	5_S Standard RA	Standardy pracy	0	Gliwice+
GLWP-01432	5_S STANDARD REWORK/RA	Standardy pracy	0	Gliwice+
GLWP-01136	5_S Standard RT tyły	Standardy pracy	0	Gliwice+
GLWP-00042	5S Audyt Produkcja	Formularz	5	Gliwice+
GLWP-01059	5S_Standard BA 5/7/8	Standardy pracy	0	Gliwice+
GLWP-01046	5S_Standard BA1	Standardy pracy	0	Gliwice+
GLWP-01048	5S_Standard BA2	Standardy pracy	0	Gliwice+
GLWP-01045	5S_Standard BA3	Standardy pracy	0	Gliwice+
GLWP-01049	5S_Standard CC RT Przody	Standardy pracy	0	Gliwice+
GLWP-01058	5S_Standard FA 1	Standardy pracy	0	Gliwice+
GLWP-01053	5S_Standard FA2	Standardy pracy	0	Gliwice+
GLWP-01051	5S_Standard FA3	Standardy pracy	0	Gliwice+
GLWP-01075	5s_standard FA-4	Formularz	0	Gliwice+
GLWP-00969	5S_Standard Magazyn MRO	Standardy pracy	1	Gliwice+
GLWP-01044	5S_Standard Magazyn TO	Standardy pracy	3	Gliwice+
GLWP-01050	5S_Standard PT	Standardy pracy	0	Gliwice+
GLWP-00968	5S_Standard Strefa Dłużyc	Standardy pracy	1	Gliwice+
GLWP-00989	5S_Standard Strefa Przyjęć	Standardy pracy	2	Gliwice+
GLWP-00970	5S_Standard Strefa wysyłek	Standardy pracy	2	Gliwice+
GLWP-00985	5S_Standard Zwroty	Standardy pracy	1	Gliwice+
GLWP-01534	5S_Standard_Biura jakości operacyjnej	Procedura	0	Gliwice+
GLWP-01286	5W2H	Formularz	2	Gliwice+
GLWP-00914	A0267 TPM 0	Standardy pracy	1	Gliwice+
GLWP-00100	Adiustacja kluczy dynamometrycznych	Standardy pracy	3	Gliwice+
GLWP-00125	AM Consolidation form	Formularz	2	Gliwice+
GLWP-00126	AM Cost estimation request form	Formularz	1	Gliwice+

GLWP-00131	AM Documents & records	Standardy pracy	0	Gliwice+
GLWP-00120	AM DVP – LINE A	Standardy pracy	0	Gliwice+
GLWP-00121	AM DVP – LINE B	Standardy pracy	0	Gliwice+
GLWP-00353	AM DVP for Mounting Kits	Standardy pracy	3	Gliwice+
GLWP-00439	AM DVP for Protection Kits supplier	Standardy pracy	1	Gliwice+
GLWP-00512	AM DVP for Springs	Standardy pracy	2	Gliwice+
GLWP-00097	AM New SKU development	Procedura	3	Gliwice+
GLWP-00119	AM Process flow - C-2 PRODUCT ENGINEERING AM (Product design & development)	Mapa procesu	0	Gliwice+
GLWP-01385	AM PSW manual	Standardy pracy	0	Gliwice+
GLWP-00078	Analiza i ocena ryzyka	Zapis	18	Gliwice+
GLWP-00184	Analiza zanieczyszczeń	Standardy pracy	3	Gliwice+
GLWP-01383	Analizy zanieczyszczeń przy pomocy mikroskopu Keyence	Standardy pracy	1	Gliwice+
GLWP-01029	Arkusze dziennego sprawdzenia próbek	Standardy pracy	1	Gliwice+
GLWP-00050	Audit wyrobu- lista kontrolna	Formularz	4	Gliwice+
GLWP-01124	Audyt shut down	Formularz	1	Gliwice+
GLWP-00002	Audyt wewnętrzny	Procedura	9	Gliwice+
GLWP-01569	Audyty BHP G+	Procedura	0	Gliwice+
GLWP-01027	Badanie odporności korozyjnej wyrobów	Standardy pracy	3	Gliwice+
GLWP-01449	BHP Formatka pogadanki	Formularz	0	Gliwice+
GLWP-01540	BHP Formatka zapoznania z segregatorem bhp	Formularz	0	Gliwice+
GLWP-01451	BHP instrukcja elektronarzędzia	Standardy pracy	0	Gliwice+
GLWP-01460	BHP instrukcja hartowania	Standardy pracy	0	Gliwice+
GLWP-01532	BHP instrukcja programowania robotów	Standardy pracy	0	Gliwice+

GLWP-01461	BHP instrukcja spawania, cięcia tlenem, cięcia plazmą	Standardy pracy	0	Gliwice+
GLWP-01459	BHP instrukcja wózki elektryczne prowadzone ręcznie	Standardy pracy	0	Gliwice+
GLWP-01603	BHP instrukcja wózki jezdniowe elektryczne	Standardy pracy	0	Gliwice+
GLWP-01542	BHP Transport pojazdami PIV i poruszanie się po terenie zakładu	Procedura	0	Gliwice+
GLWP-01541	BHP Wymagania techniczne dla wózków PIV	Wymagania	0	Gliwice+
GLWP-01533	bid exception form GLM2	Formularz	2	Gliwice+
GLWP-00051	Blokada	Formularz	6	Gliwice+
GLWP-00096	Blokowanie/odblokowywanie w SAP - G+	Standardy pracy	13	Gliwice+
GLWP-01504	Cennik amortyzatorów od 07.01.2025	Procedura	5	Gliwice+
GLWP-01229	Check lista Rozwiązywania problemów gdy wartości są poza spec	Wymagania	0	Gliwice+
GLWP-00211	Customer Service - Work Instruction	Standardy pracy	3	Gliwice+
GLWP-01328	Customers Approvals	Zapis	0	Gliwice+
GLWP-01122	Damping forces	Formularz	5	Gliwice+
GLWP-00177	Dodawanie dokumentów do TITAN	Standardy pracy	3	Gliwice+
GLWP-00052	Dokument Przeksięgowania Materiału	Formularz	5	Gliwice+
GLWP-00112	DRIV_TREN_002_karta weryfikacji	Formularz	5	Gliwice+
GLWP-00003	Działania korygujące i zapobiegawcze	Procedura	4	Gliwice+

GLWP-01510	ECAP Equipment Capability Acceptance Plan	Formularz	0	Gliwice+
GLWP-00179	ECM - tworzenie QM i CP	Standardy pracy	4	Gliwice+
GLWP-00044	EPS	Formularz	9	Gliwice+
GLWP-01390	Etykieta i lista inwentaryzacyjna	Standardy pracy	0	Gliwice+
GLWP-00784	Formatka 5 Why	Formularz	1	Gliwice+
GLWP-00833	Formatka Standardu 5S - shopfloor	Formularz	2	Gliwice+
GLWP-01018	Formatka Stanowiskowej instrukcji 5S	Formularz	1	Gliwice+
GLWP-01151	Formatka System upomnień pracownika-żółta kartka	Formularz	0	Gliwice+
GLWP-01239	Formatka TPM AM	Standardy pracy	2	Gliwice+
GLWP-00181	Formularz wprowadzania zmian	Formularz	4	Gliwice+
GLWP-00639	G Karta napraw	Standardy pracy	0	Gliwice+
GLWP-00641	G PROCEDURA REWORK	Procedura	0	Gliwice+
GLWP-00290	G+ _Procedura ściągania pustych palet	Procedura	1	Gliwice+
GLWP-00083	G+ Balansowanie stokiem w cyklu zatwierdzania ECM	Procedura	1	Gliwice+
GLWP-00007	G+ Direct Materials	Procedura	6	Gliwice+
GLWP-00056	G+ Instrukcja naprawy	Formularz	3	Gliwice+
GLWP-00158	G+ Instrukcja przebrojenia stacji zagniatania nakrętki	Standardy pracy	0	Gliwice+
GLWP-01026	G+ Instrukcja Reagowania SCW BHP	Standardy pracy	2	Gliwice+
GLWP-00633	G+ Karta pobrania MRO na inwestycje	Formularz	2	Gliwice+
GLWP-00079	G+ One point lesson	Formularz	2	Gliwice+
GLWP-00016	G+ Organizowanie wysyłki niestandardowej.	Standardy pracy	4	Gliwice+

GLWP-00017	G+ Postępowania w przypadku zamienników i niestandardowych dostaw	Standardy pracy	3	Gliwice+
GLWP-00006	G+ Premium Freight	Procedura	3	Gliwice+
GLWP-00018	G+ Składowanie oraz dystrybucja komponentów na hali G+	Procedura	5	Gliwice+
GLWP-00005	G+ Zarządzanie reklamacjami do dostawców	Procedura	3	Gliwice+
GLWP-00136	G+/UR/F/3007_Zlecenie_Naprawy_Na_Warsztacie	Formularz	1	Gliwice+
GLWP-00109	G+_DRIV_TREN_001_szkolenie 40 godzin	Formularz	4	Gliwice+
GLWP-00118	G+_DRIV_TREN_011_plan szkolenia hala G+	Procedura	2	Gliwice+
GLWP-00045	G+_Instrukcja_TPM_narzędzi	Formularz	2	Gliwice+
GLWP-00729	G+_Karta_walidacji_procesu	Formularz	0	Gliwice+
GLWP-00432	G+_SP_BA2_SPAWANIE_(HOOK WELDER)_G0793_G0792	Standardy pracy	3	Gliwice+
GLWP-00054	G+FAQ	Formularz	3	Gliwice+
GLWP-00025	G+Lista urządzeń kontrolno pomiarowych	Formularz	2	Gliwice+
GLWP-00921	G0623 TPM 0	Standardy pracy	1	Gliwice+
GLWP-00930	G0807 TPM 0	Standardy pracy	1	Gliwice+
GLWP-01025	G0815 TPM 0	Standardy pracy	1	Gliwice+
GLWP-00073	GLM2 Lista kwalifikowanych dostawców	Formularz	8	Gliwice+
GLWP-00021	GLM2 Ocena dostawców usług oraz materiałów pośrednich	Standardy pracy	2	Gliwice+
GLWP-00010	GLM2 wybór tworzenie i zatwierdzanie dostawców	Procedura	5	Gliwice+
GLWP-00020	GLM2 Zakup usług i materiałów pośrednich	Standardy pracy	6	Gliwice+

GLWP-01289	GLWP-01289 Ewidencja sztuk opuszczających linię	Formularz	0	Gliwice+
GLWP-00723	HARMONOGRAM POMIARU PH KĄPIELI MYJĄCYCH	Zapis	1	Gliwice+
GLWP-01548	Harmonogram wymiany oleju	Formularz	1	Gliwice+
GLWP-01526	Informacja o przeksięgowanym komponencie	Formularz	0	Gliwice+
GLWP-00541	instr. kalibracji szczelinomierzy	Standardy pracy	0	Gliwice+
GLWP-00188	Instr. Kalibracji mikrometrów wew.	Standardy pracy	0	Gliwice+
GLWP-00187	Instr. kalibracji suwmiarek 0-600 mm w przyrządzie do pomiaru dł. rur.	Standardy pracy	1	Gliwice+
GLWP-01147	Instrukcja - blokowanie i odblokowywanie FG	Standardy pracy	1	Gliwice+
GLWP-00720	INSTRUKCJA TPM 2 G0600	Standardy pracy	2	Gliwice+
GLWP-01392	Instrukcja 5s Luna	Standardy pracy	0	Gliwice+
GLWP-01394	Instrukcja 5S wymiana wody	Standardy pracy	1	Gliwice+
GLWP-00651	Instrukcja adjustacji wysokościomierza kolumnowego	Standardy pracy	2	Gliwice+
GLWP-00719	INSTRUKCJA ANALITYCZNA G0600	Standardy pracy	4	Gliwice+
GLWP-00722	INSTRUKCJA ANALITYCZNA KĄPIELI MYJĄCEJ	Standardy pracy	3	Gliwice+
GLWP-01234	Instrukcja analityczna_Myjki G+	Standardy pracy	1	Gliwice+
GLWP-01030	Instrukcja badania PH opadu mgły solnej.	Standardy pracy	1	Gliwice+
GLWP-01502	Instrukcja bezpiecznej naprawy RT	Standardy pracy	0	Gliwice+
GLWP-01549	Instrukcja BHP przy obsłudze maszyn	Standardy pracy	0	Gliwice+

GLWP-01298	Instrukcja dostarczania spieków	Standardy pracy	1	Gliwice+
GLWP-01472	Instrukcja HEC / LOTO	Formularz	0	Gliwice+
GLWP-00812	Instrukcja kalibracji czujników zegarowych	Standardy pracy	1	Gliwice+
GLWP-00605	Instrukcja kalibracji głębokościomierzy suwmiarkowych	Standardy pracy	2	Gliwice+
GLWP-00607	Instrukcja kalibracji kluczy dynamometrycznych w zakresie od 10Nm do 95Nm	Standardy pracy	1	Gliwice+
GLWP-00643	Instrukcja kalibracji kostek do zerowania wysokościomierza	Standardy pracy	0	Gliwice+
GLWP-00099	Instrukcja kalibracji mikrometrów do pomiarów zewnętrznych	Standardy pracy	4	Gliwice+
GLWP-00731	Instrukcja kalibracji płyt pomiarowych do zerowania głębokościomierzy	Standardy pracy	1	Gliwice+
GLWP-00817	Instrukcja kalibracji płyt pomiarowych od 600 do 1500mm	Standardy pracy	1	Gliwice+
GLWP-00730	Instrukcja kalibracji płyty pomiarowej wzorcowej.	Standardy pracy	1	Gliwice+
GLWP-00635	Instrukcja kalibracji płyty wzorcowej	Standardy pracy	1	Gliwice+
GLWP-00818	Instrukcja kalibracji przyrządu do pomiaru rozstawu skrzydełek FB	Standardy pracy	1	Gliwice+
GLWP-00836	Instrukcja kalibracji przyrządu do testów udarowościowych	Standardy pracy	1	Gliwice+
GLWP-00814	Instrukcja kalibracji średnicówek trójpunktowych	Standardy pracy	1	Gliwice+

GLWP-00087	Instrukcja kalibracji suwmiarek 0-300	Standardy pracy	3	Gliwice+
GLWP-00085	Instrukcja kalibracji suwmiarek 0-600 w przyrządzie do pomiaru długości rur	Standardy pracy	1	Gliwice+
GLWP-00634	Instrukcja kalibracji wysokościomierzy suwmiarkowych i kolumnowych	Standardy pracy	0	Gliwice+
GLWP-00130	Instrukcja kontroli głębokości osadzenia denka	Standardy pracy	2	Gliwice+
GLWP-00721	INSTRUKCJA KONTROLI PARAMETRÓW GO600	Standardy pracy	2	Gliwice+
GLWP-00209	Instrukcja MSA	Procedura	1	Gliwice+
GLWP-01428	Instrukcja naprawy - zadziór RT/BA	Standardy pracy	0	Gliwice+
GLWP-01447	Instrukcja obsługi przecinarki metalogaficznej	Standardy pracy	0	Gliwice+
GLWP-00092	Instrukcja obsługi wagi	Standardy pracy	2	Gliwice+
GLWP-01148	Instrukcja obsługi wagi (FA)	Standardy pracy	0	Gliwice+
GLWP-01468	Instrukcja obsługi wagi (FA1, FA2, FA3)	Standardy pracy	0	Gliwice+
GLWP-00550	Instrukcja obsługi wagi (Parts Package)	Standardy pracy	0	Gliwice+
GLWP-00114	Instrukcja obsługi wysokościomierza kolumnowego	Standardy pracy	1	Gliwice+
GLWP-00540	Instrukcja oceny przydatności przewodników	Standardy pracy	0	Gliwice+
GLWP-00103	Instrukcja planowania SAP	Standardy pracy	2	Gliwice+
GLWP-00214	Instrukcja pomiaru kąta zamknięcia rolki	Standardy pracy	0	Gliwice+

GLWP-00113	instrukcja pomiaru koncentryczności tłoka (piston)	Standardy pracy	2	Gliwice+
GLWP-00160	Instrukcja pomiaru odcisków	Standardy pracy	3	Gliwice+
GLWP-00474	Instrukcja pomiaru przykrycia uszczelki	Standardy pracy	5	Gliwice+
GLWP-00082	Instrukcja pomiaru rozstawu skrzydełek FB	Standardy pracy	1	Gliwice+
GLWP-00732	instrukcja poprawnego raportowania sztuk w sap.	Standardy pracy	0	Gliwice+
GLWP-01213	Instrukcja posługiwania się przyrządem do mocowania amortyzatorów z U-brackets w MTS	Standardy pracy	0	Gliwice+
GLWP-01292	Instrukcja postępowania - NOK ilość kleju - FA1	Standardy pracy	0	Gliwice+
GLWP-00946	Instrukcja postępowania z materiałem dedykowanym do cynkowania	Standardy pracy	0	Gliwice+
GLWP-01300	Instrukcja postępowania z materiałem zagubionym	Standardy pracy	1	Gliwice+
GLWP-01583	Instrukcja pracy oraz przebrojenia BMW F15	Standardy pracy	1	Gliwice+
GLWP-01373	Instrukcja przeksięgowania materiału	Standardy pracy	1	Gliwice+
GLWP-00504	Instrukcja Przetwarzania zapotrzebowania zakupu GLM2, zakup kosztowy	Standardy pracy	0	Gliwice+
GLWP-00505	Instrukcja Przetwarzania zapotrzebowania zakupu GLM2, zakup MRO	Standardy pracy	0	Gliwice+
GLWP-00090	Instrukcja przebrojenia narzędzia formatka	Formularz	0	Gliwice+
GLWP-00011	Instrukcja Reagowania	Standardy pracy	8	Gliwice+

GLWP-00727	Instrukcja rework linia malowania	Standardy pracy	1	Gliwice+
GLWP-01508	Instrukcja rework MAL	Standardy pracy	0	Gliwice+
GLWP-00714	Instrukcja rework na bs ds	Standardy pracy	0	Gliwice+
GLWP-00715	Instrukcja rework na PP.	Standardy pracy	0	Gliwice+
GLWP-01505	Instrukcja rozcinania PP oraz zwrotu komponentów na Magazyn	Standardy pracy	0	Gliwice+
GLWP-01031	Instrukcja T-card TPM AM	Standardy pracy	3	Gliwice+
GLWP-01400	Instrukcja testowania masterów	Standardy pracy	0	Gliwice+
GLWP-00718	INSTRUKCJA TPM G0600	Standardy pracy	3	Gliwice+
GLWP-00787	Instrukcja TPM narzędzia do spawania typu Loop Welder	Standardy pracy	1	Gliwice+
GLWP-00786	Instrukcja TPM narzędzia do zgrzewania	Standardy pracy	1	Gliwice+
GLWP-00788	Instrukcja TPM narzędzia Notching	Standardy pracy	1	Gliwice+
GLWP-00789	Instrukcja TPM narzędzia Rod Guide Crimper	Standardy pracy	1	Gliwice+
GLWP-00782	Instrukcja TPM Narzędzia Spring seat welding	Standardy pracy	1	Gliwice+
GLWP-00785	Instrukcja TPM Narzędzia Tyre dent	Standardy pracy	1	Gliwice+
GLWP-00801	Instrukcja TPM Narzędzia Zgrzewalniczego Rod Assy	Standardy pracy	1	Gliwice+
GLWP-00783	Instrukcja TPM przyrządu spawalniczego na roboty	Standardy pracy	1	Gliwice+
GLWP-01575	Instrukcja TPM SS BMW	Standardy pracy	1	Gliwice+
GLWP-01226	instrukcja tworzenia i edycji wglądów zakupowych dla indeksu materiałowego	Standardy pracy	0	Gliwice+

GLWP-01430	Instrukcja Tworzenia listy źródeł dla indeksu materiałowego	Standardy pracy	0	Gliwice+
GLWP-01454	Instrukcja ważenia oleju	Standardy pracy	0	Gliwice+
GLWP-01149	Instrukcja wgrywania danych do wag	Standardy pracy	1	Gliwice+
GLWP-01225	Instrukcja wprowadzenia materiału na magazyn MRO GLM2	Standardy pracy	1	Gliwice+
GLWP-01481	Instrukcja wykonywania badania szczelności przy pomocy penetrantu	Standardy pracy	0	Gliwice+
GLWP-00781	Instrukcja wystawiania Ford i VW.docx	Procedura	0	Gliwice+
GLWP-00984	Instrukcja wystawiania zleceń w Planner	Standardy pracy	2	Gliwice+
GLWP-00507	Instrukcja wysyłania zamówień z SAP, GLM2	Standardy pracy	0	Gliwice+
GLWP-01499	Instrukcja wysyłki do Delta Trans	Procedura	0	Gliwice+
GLWP-00835	Instrukcja wzorcowania folii do kontroli powłokościomierzy	Standardy pracy	1	Gliwice+
GLWP-00301	Instrukcja zatwierdzania ECM w SAP TA2	Standardy pracy	2	Gliwice+
GLWP-01228	instrukcja zatwierdzania purchase requisition (PR)	Standardy pracy	0	Gliwice+
GLWP-00506	instrukcja zatwierdzania zamówień GLM2	Standardy pracy	0	Gliwice+
GLWP-00567	Instrukcja zrywania nita CV	Standardy pracy	3	Gliwice+
GLWP-01391	Inwentaryzacja roczna	Standardy pracy	0	Gliwice+
GLWP-01173	IS/ IS NOT	Formularz	1	Gliwice+
GLWP-00843	Ishikawa	Formularz	1	Gliwice+
GLWP-00162	ISIR	Formularz	2	Gliwice+

GLWP-00603	Kalibracji przyrządów pomiarowych	Procedura	2	Gliwice+
GLWP-01513	Karta certyfikacja nadawania poziomu umiejętności - magazyn	Formularz	0	Gliwice+
GLWP-01509	Karta Czerwonej Etykiety	Formularz	0	Gliwice+
GLWP-00061	Karta kontroli 100% - Q112	Formularz	5	Gliwice+
GLWP-01127	Karta kontroli akcji korekcyjnych G0600	Formularz	0	Gliwice+
GLWP-01129	Karta kontroli kalibracji elektrody pH G0600	Formularz	0	Gliwice+
GLWP-00612	Karta kontroli materiału	Formularz	4	Gliwice+
GLWP-01131	Karta kontroli stacji demi G0600	Formularz	0	Gliwice+
GLWP-01047	Karta kontroli stanu Kanban	Formularz	1	Gliwice+
GLWP-01132	Karta kontroli stanu pigmentu i utwardzacza G0600	Formularz	0	Gliwice+
GLWP-01128	Karta kontroli wymiany filtrów G0600	Formularz	0	Gliwice+
GLWP-01566	Karta kontrolna 5S	Formularz	0	Gliwice+
GLWP-00060	Karta kontrolno pomiarowa Q	Formularz	4	Gliwice+
GLWP-00046	Karta Oceny Programu Sugestii Pracowniczych	Formularz	5	Gliwice+
GLWP-00062	Karta odstępstw	Formularz	9	Gliwice+
GLWP-00063	Karta odzyskania materiału	Formularz	7	Gliwice+
GLWP-00065	Karta pomiarowa Q110	Formularz	3	Gliwice+
GLWP-01427	Karta potwierdzenia wymiany wody dla TL	Formularz	1	Gliwice+
GLWP-01130	Karta przepływu farby G0600	Formularz	0	Gliwice+
GLWP-01482	Karta szkolenia stanowiskowego - pracownicy godzinowi	Formularz	0	Gliwice+
GLWP-01074	Karta wydania narzędzi	Formularz	0	Gliwice+

GLWP-01000	Karta wykonania AUTONOMICZNEGO PRZEGLĄDU	Formularz	3	Gliwice+
GLWP-00528	Karta wykonania TPM 0 Logistyka	Formularz	3	Gliwice+
GLWP-01337	Karta wykonania TPM AM Logistyka	Formularz	1	Gliwice+
GLWP-01241	Karta wymiany wody	Formularz	2	Gliwice+
GLWP-01398	Karta wymiany wody Leak Test	Formularz	1	Gliwice+
GLWP-01393	Karta wymiany wody Seam Welder	Formularz	1	Gliwice+
GLWP-01567	Karta wyników audytu 5S	Formularz	0	Gliwice+
GLWP-01507	Karta zatwierdzenia produktu	Formularz	0	Gliwice+
GLWP-00067	Karta złomowania materiału	Formularz	4	Gliwice+
GLWP-00068	Karta_ technologii	Formularz	3	Gliwice+
GLWP-01477	Karty certyfikacji nadawania poziomu umiejętności	Formularz	0	Gliwice+
GLWP-00069	Katalog wad	Formularz	4	Gliwice+
GLWP-00802	Kody Awarii	Formularz	1	Gliwice+
GLWP-00804	Kody prac warsztatowych	Formularz	1	Gliwice+
GLWP-00803	Kody przyczyn awarii	Formularz	1	Gliwice+
GLWP-00172	Kontrola Amortyzatora FA	Standardy pracy	2	Gliwice+
GLWP-00809	Kontrola ciśnienia oporu tłoczyska	Standardy pracy	2	Gliwice+
GLWP-00098	Kontrola ciśnienia oporu tłoczyska - DT	Standardy pracy	3	Gliwice+
GLWP-01470	Kontrola ciśnienia oporu tłoczyska - MT	Standardy pracy	0	Gliwice+
GLWP-00013	Kontrola dostaw	Standardy pracy	5	Gliwice+
GLWP-01538	Kontrola głębokości rozszerzenia rury pod denko.	Standardy pracy	0	Gliwice+
GLWP-01536	Kontrola pozycji crosspin względem loop	Standardy pracy	0	Gliwice+
GLWP-00104	Kontrola prostopadłości SS	Standardy pracy	2	Gliwice+

GLWP-00152	Kontrola siły sprężynki	Standardy pracy	2	Gliwice+
GLWP-00543	Kontrola sprawdzianami	Standardy pracy	3	Gliwice+
GLWP-00159	Kontrola wytrzymałości zgrzeiny collara	Standardy pracy	2	Gliwice+
GLWP-00390	KPS - raport z oceny zgładów	Formularz	0	Gliwice+
GLWP-00070	Kryteria Operacyjnego Audytu Wewnętrznego	Pomocnicze	6	Gliwice+
GLWP-00023	Księga Jakości	Instrukcja	10	Gliwice+
GLWP-00170	Kwalifikacja połączeń spawanych	Standardy pracy	8	Gliwice+
GLWP-01517	Liczba sztuk w skrzyni	Formularz	0	Gliwice+
GLWP-00071	Lista audytorów wewnętrznych	Zapis	11	Gliwice+
GLWP-01233	Lista kontroli azotu	Formularz	2	Gliwice+
GLWP-01469	Lista kontroli układu chłodzenia	Formularz	1	Gliwice+
GLWP-01280	Lista kontrolna rozruchu Linii Malowania	Formularz	2	Gliwice+
GLWP-01573	Lista kontrolna wyłączeń maszyn	Formularz	1	Gliwice+
GLWP-00072	Lista wymaganych dokumentów systemowych	Zapis	10	Gliwice+
GLWP-01565	Lista wyrobów do kontroli na wejściu	Formularz	0	Gliwice+
GLWP-00075	Lista zapisów Gliwice	Zapis	10	Gliwice+
GLWP-00511	Lista_Kontrolna_rozruchu_maszyn	Formularz	4	Gliwice+
GLWP-01382	LSW GL	Standardy pracy	0	Gliwice+
GLWP-01384	LSW TL	Standardy pracy	0	Gliwice+
GLWP-01389	LSW TL - Logistyka	Formularz	1	Gliwice+
GLWP-00391	Mag_Arkusz blokowania-odblokowania sztuk FG	Formularz	2	Gliwice+
GLWP-00398	MAG_Arkusz dysków wydanych na strefę produkcji	Formularz	3	Gliwice+

GLWP-00395	Mag_Arkusz liczenia dostaw	Formularz	0	Gliwice+
GLWP-01297	MAG_Arkusz spieków wydanych do produkcji	Standardy pracy	1	Gliwice+
GLWP-01134	MAG_Arkusz weryfikacji baterii i prostowników	Formularz	2	Gliwice+
GLWP-00401	Mag_Codzienny arkusz kontroli zawiesia	Formularz	2	Gliwice+
GLWP-00823	Mag_Instrukcja dla nakładki na wózek unoszący, przeznaczonej do wymiany baterii (tzw. Tugger)	Procedura	1	Gliwice+
GLWP-00407	Mag_Karta ilości komponentów	Formularz	0	Gliwice+
GLWP-00059	MAG_Karta inwentaryzacji materiału	Formularz	4	Gliwice+
GLWP-00409	Mag_Karta pobrania komponentów z magazynu do produkcji seryjnej	Formularz	3	Gliwice+
GLWP-00064	Mag_Karta pobrania materiału (Log-Form)	Formularz	6	Gliwice+
GLWP-00411	Mag_Karta pomiarowa Q110 - Loop	Formularz	2	Gliwice+
GLWP-00629	Mag_Karta tranzytu materiału	Formularz	0	Gliwice+
GLWP-01299	MAG_Karta weryfikacji niezgodności magazynowych	Standardy pracy	3	Gliwice+
GLWP-00530	Mag_Postępowanie z etykietami dostawców	Procedura	1	Gliwice+
GLWP-00529	Mag_Postępowanie z materiałem zagubionym	Procedura	0	Gliwice+
GLWP-00630	Mag_Procedura tranzytu	Procedura	0	Gliwice+
GLWP-01518	Mag_Procedura_KIM	Procedura	0	Gliwice+
GLWP-01032	MAG_Przyjęcie dostawy oleju	Standardy pracy	1	Gliwice+
GLWP-00443	Mag_Raport magazynowy - Wydane dłużyce	Formularz	0	Gliwice+

GLWP-00447	Mag_Raport przyjęcia wyrobów gotowych na magazyn	Formularz	0	Gliwice+
GLWP-00455	Mag_Raport złożonych TO	Formularz	1	Gliwice+
GLWP-00456	Mag_Spis dłużyc po rozładunku	Formularz	0	Gliwice+
GLWP-00441	Mag_Spis lokacji odkładanych palet	Formularz	4	Gliwice+
GLWP-01145	MAG_Spis lokacji zwracanych komponentów	Formularz	1	Gliwice+
GLWP-01378	MAG_Wagi opakowań na rody	Pomocnicze	1	Gliwice+
GLWP-00394	MATERIAŁY SZKOLENIOWE_PL	Pomocnicze	1	Gliwice+
GLWP-00425	Materiały szkoleniowe_RU	Pomocnicze	0	Gliwice+
GLWP-01237	MECM FLOW	Diagram	1	Gliwice+
GLWP-00838	Minimalne wymagania BHP dla toolingu G+	Procedura	1	Gliwice+
GLWP-01203	Montaż sprężyny w przyrządzie G-KJ-0691 do testów ściskania.	Standardy pracy	2	Gliwice+
GLWP-00029	MRO_Protokół złomowania	Formularz	2	Gliwice+
GLWP-00040	MRO_Wydanie wewnętrzne	Formularz	2	Gliwice+
GLWP-00008	MRO_Zarządzanie magazynem	Procedura	2	Gliwice+
GLWP-00001	Nadzór nad udokumentowaną informacją	Procedura	5	Gliwice+
GLWP-00129	Naprawa i modyfikacja narzędzi na UR G+	Procedura	1	Gliwice+
GLWP-00971	New Customer Form	Formularz	1	Gliwice+
GLWP-00470	Numery operacji dla audytu wielowarstwowego	Zapis	2	Gliwice+
GLWP-01429	Obsługa dygestorium	Instrukcja	0	Gliwice+
GLWP-01582	Obsługa elektronicznego klucza dynamometrycznego	Standardy pracy	0	Gliwice+
GLWP-00808	Obsługa INSTRONA	Standardy pracy	2	Gliwice+

GLWP-00101	Obsługa klucza dynamometrycznego	Standardy pracy	1	Gliwice+
GLWP-00555	Obsługa maszyny do testów udarnościowych	Standardy pracy	1	Gliwice+
GLWP-00106	Obsługa maszyny do testów udarnościowych	Standardy pracy	2	Gliwice+
GLWP-00189	Obsługa maszyny wytrzymałościowej	Standardy pracy	5	Gliwice+
GLWP-00544	Obsługa maszyny wytrzymałościowej	Standardy pracy	3	Gliwice+
GLWP-00713	Obsługa miernika uniwersalnego	Standardy pracy	1	Gliwice+
GLWP-00138	Obsługa powłokociomierza	Standardy pracy	2	Gliwice+
GLWP-01272	Obsługa przyrządu do pomiaru długości amortyzatora	Standardy pracy	0	Gliwice+
GLWP-01277	Obsługa przyrządu do pomiaru prostopadłości	Standardy pracy	1	Gliwice+
GLWP-00146	Obsługa wysokościomierza	Standardy pracy	5	Gliwice+
GLWP-01600	Ocena Ryzyka pracy nierutynowej	Formularz	0	Gliwice+
GLWP-00874	Odpowiedzialność za maszyny	Procedura	3	Gliwice+
GLWP-00178	Ostateczne zatwierdzanie PPAP w Titan	Standardy pracy	3	Gliwice+
GLWP-00217	PK_BA1_BA2_BA3_Spawanie BP lub BP i FB	Plan kontroli	5	Gliwice+
GLWP-00218	PK_BA1_BA2_BA3_Spawanie SS	Plan kontroli	4	Gliwice+
GLWP-00216	PK_BA1_BA2_BA3_Test szczelności	Plan kontroli	3	Gliwice+
GLWP-00219	PK_BA1_BA2_BA3_Wciskanie BP lub BP i FB	Plan kontroli	4	Gliwice+
GLWP-00220	PK_BA1_BA2_BA3_Wytłaczanie tyre dent	Plan kontroli	3	Gliwice+

GLWP-00221	PK_BA1_BA2_BA3_Zgrzewanie haka	Plan kontroli	5	Gliwice+
GLWP-00222	PK_BA1_Spawanie ABB	Plan kontroli	5	Gliwice+
GLWP-00230	PK_BA1_Spawanie Panasonic	Plan kontroli	6	Gliwice+
GLWP-00231	PK_BA1_Zgrzewanie bolta	Plan kontroli	5	Gliwice+
GLWP-00232	PK_BA2_Spawanie haka lub loopa	Plan kontroli	7	Gliwice+
GLWP-00233	PK_BA3_Spawanie Yaskawa	Plan kontroli	6	Gliwice+
GLWP-00234	PK_BA5_BA7_Spawanie loopa	Plan kontroli	5	Gliwice+
GLWP-00235	PK_BA5_BA7_Zgrzewanie denka	Plan kontroli	5	Gliwice+
GLWP-00236	PK_BA8_Spawanie horyzontalne	Plan kontroli	4	Gliwice+
GLWP-00237	PK_BA8_Spawanie SS	Plan kontroli	7	Gliwice+
GLWP-00238	PK_BA8_Wciskanie SS	Plan kontroli	4	Gliwice+
GLWP-01066	PK_BU_Bushing G0810	Plan kontroli	2	Gliwice+
GLWP-01386	PK_BU_Bushing G0818	Plan kontroli	2	Gliwice+
GLWP-00287	PK_BU_Bushing hydrauliczny	Plan kontroli	5	Gliwice+
GLWP-00288	PK_BU_Bushing pneumatyczny	Plan kontroli	5	Gliwice+
GLWP-00289	PK_BU_Ręczne nabijanie pierścienia osadczego	Plan kontroli	3	Gliwice+
GLWP-00291	PK_BU_Składanie bushingu	Plan kontroli	3	Gliwice+
GLWP-00292	PK_BU_Wprasowanie kapsla	Plan kontroli	5	Gliwice+
GLWP-00293	PK_BU_Wybijanie bushingu	Plan kontroli	4	Gliwice+
GLWP-00294	PK_BU_Zagniatanie CrossPin	Plan kontroli	5	Gliwice+
GLWP-00295	PK_BU_Zagniatanie tuleji	Plan kontroli	5	Gliwice+
GLWP-00296	PK_BU_Zgrzewanie DS	Plan kontroli	4	Gliwice+
GLWP-00282	PK_CV_Nitowanie	Plan kontroli	10	Gliwice+
GLWP-00284	PK_CV_Prasowanie	Plan kontroli	5	Gliwice+
GLWP-00285	PK_CV_Składanie dysków	Plan kontroli	5	Gliwice+
GLWP-00286	PK_CV_Składanie spodu	Plan kontroli	4	Gliwice+
GLWP-01550	PK_FA1_FA4_Mycie BA	Plan kontroli	0	Gliwice+
GLWP-00255	PK_FA1_FA4_Nabijanie pierścienia osadczego	Plan kontroli	4	Gliwice+

GLWP-01551	PK_FA1_FA4_Natłuszczenie uszczelek	Plan kontroli	0	Gliwice+
GLWP-01552	PK_FA1_FA4_Test tłumienia	Plan kontroli	0	Gliwice+
GLWP-01553	PK_FA1_FA4_Wypełnianie gazem	Plan kontroli	0	Gliwice+
GLWP-01554	PK_FA1_FA4_Wypełnienie olejem BA	Plan kontroli	0	Gliwice+
GLWP-01555	PK_FA1_FA4_Zagniatanie kołnierza	Plan kontroli	0	Gliwice+
GLWP-01556	PK_FA1_FA4_Założenie komponentów	Plan kontroli	0	Gliwice+
GLWP-01557	PK_FA1_FA4_Zamykanie amortyzatora	Plan kontroli	0	Gliwice+
GLWP-01558	PK_FA1_FA4_Złożenie zaworka	Plan kontroli	0	Gliwice+
GLWP-01559	PK_FA1_FA4_Znakowanie	Plan kontroli	0	Gliwice+
GLWP-01560	PK_FA1_Montaż nakrętki	Plan kontroli	0	Gliwice+
GLWP-01561	PK_FA1_Założenie PT_Nalewanie oleju do PT_Podawanie CV_Wcisk	Plan kontroli	0	Gliwice+
GLWP-00251	PK_FA2_FA3_Montaż nakrętki	Plan kontroli	5	Gliwice+
GLWP-00592	PK_FA2_FA3_Mycie BA	Plan kontroli	3	Gliwice+
GLWP-00245	PK_FA2_FA3_Natłuszczenie uszczelek	Plan kontroli	4	Gliwice+
GLWP-00246	PK_FA2_FA3_Test tłumienia	Plan kontroli	6	Gliwice+
GLWP-00247	PK_FA2_FA3_Wypełnianie gazem	Plan kontroli	7	Gliwice+
GLWP-00248	PK_FA2_FA3_Wypełnienie olejem BA	Plan kontroli	6	Gliwice+
GLWP-00249	PK_FA2_FA3_Założenie komponentów	Plan kontroli	7	Gliwice+
GLWP-00250	PK_FA2_FA3_Założenie PT; Nalewanie oleju do PT; Podawanie CV; Wciskanie CV	Plan kontroli	4	Gliwice+

GLWP-00243	PK_FA2_FA3_Zamykanie amortyzatora	Plan kontroli	6	Gliwice+
GLWP-00254	PK_FA2_FA3_Zgrzewanie pierścienia	Plan kontroli	5	Gliwice+
GLWP-00241	PK_FA2_FA3_Złożenie zaworka	Plan kontroli	6	Gliwice+
GLWP-00242	PK_FA2_FA3_Znakowanie	Plan kontroli	3	Gliwice+
GLWP-00252	PK_FA3_Ręczne nabijanie pierścienia osadczego	Plan kontroli	4	Gliwice+
GLWP-00253	PK_FA3_Zagniatanie kołnierza	Plan kontroli	4	Gliwice+
GLWP-00261	PK_FA4_BA5_BA7_Test szczelności	Plan kontroli	4	Gliwice+
GLWP-01431	PK_FA4_Montaż nakrętki	Plan kontroli	5	Gliwice+
GLWP-01443	PK_FA4_Spawanie BP	Plan kontroli	2	Gliwice+
GLWP-01562	PK_FA4_Spawanie_loop_assy_Panasonic	Plan kontroli	0	Gliwice+
GLWP-00256	PK_FA4_Spawanie_panasonic	Plan kontroli	6	Gliwice+
GLWP-01515	PK_FA4_spawanie_SS_denka	Plan kontroli	1	Gliwice+
GLWP-00260	PK_FA4_Swenson Założenie PT	Plan kontroli	4	Gliwice+
GLWP-00262	PK_FA4_Wciskanie_denka	Plan kontroli	5	Gliwice+
GLWP-00264	PK_FA4_Zagniatanie MT	Plan kontroli	4	Gliwice+
GLWP-00265	PK_FA4_Zaladunek_Wciskanie FP_Wypelnienie_olejem.xls	Plan kontroli	4	Gliwice+
GLWP-00267	PK_FA4_Zgrzewanie denka	Plan kontroli	5	Gliwice+
GLWP-00263	PK_FA4_Zgrzewanie_pina	Plan kontroli	6	Gliwice+
GLWP-00269	PK_FA4_Złożenie FP	Plan kontroli	4	Gliwice+
GLWP-00270	PK_FA4_Złożenie RG_aluminiowy	Plan kontroli	7	Gliwice+
GLWP-01380	PK_FA4_Złożenie_RG_spiekany	Plan kontroli	5	Gliwice+
GLWP-00297	PK_MAL_Malowanie wstępne	Plan kontroli	5	Gliwice+
GLWP-00299	PK_MAL_Rozładunek amortyzatora	Plan kontroli	4	Gliwice+
GLWP-00300	PK_MAL_Zaladunek amortyzatora	Plan kontroli	4	Gliwice+
GLWP-00371	PK_MODULAR_CB	Plan kontroli	3	Gliwice+

GLWP-01057	PK_MODULAR_Klejenie etykiet 360	Plan kontroli	1	Gliwice+
GLWP-00372	PK_MODULAR_Praska do wciskania CBC i SS	Plan kontroli	3	Gliwice+
GLWP-00373	PK_MODULAR_Sprawdzanie szczelności	Plan kontroli	4	Gliwice+
GLWP-00363	PK_MODULAR_Strapowanie	Plan kontroli	3	Gliwice+
GLWP-00364	PK_MODULAR_Wciskanie spring seat'a	Plan kontroli	3	Gliwice+
GLWP-00374	PK_MODULAR_Wkręcanie loop	Plan kontroli	5	Gliwice+
GLWP-01448	PK_MODULAR_Założenie komponentówna_na_amortyzator	Plan kontroli	2	Gliwice+
GLWP-00358	PK_PA_Etykieta na amortyzator	Plan kontroli	8	Gliwice+
GLWP-00359	PK_PA_Etykieta na opakowanie	Plan kontroli	11	Gliwice+
GLWP-01014	PK_PA_Foliowanie	Plan kontroli	2	Gliwice+
GLWP-00361	PK_PA_Formowanie opakowań	Plan kontroli	5	Gliwice+
GLWP-00366	PK_PA_Wprasowanie kapsla z tworzywa	Plan kontroli	6	Gliwice+
GLWP-00367	PK_PA_Wprasowanie metalowego bumper capa	Plan kontroli	6	Gliwice+
GLWP-00430	PK_PA_Założenie komponentów na na roda	Plan kontroli	5	Gliwice+
GLWP-00369	PK_PA_Zamykanie opakowań	Plan kontroli	5	Gliwice+
GLWP-00431	PK_PP_Pakowanie części	Plan kontroli	3	Gliwice+
GLWP-00370	PK_PP_Zgrzewanie worka	Plan kontroli	2	Gliwice+
GLWP-00271	PK_Preassy_Wybijanie otworów FB	Plan kontroli	3	Gliwice+
GLWP-00344	PK_PT_Cięcie i fazowanie PT MT	Plan kontroli	4	Gliwice+
GLWP-00342	PK_PT_Kalibracja	Plan kontroli	3	Gliwice+
GLWP-00345	PK_PT_Mycie Jim jim	Plan kontroli	5	Gliwice+
GLWP-00346	PK_PT_Mycie RSA	Plan kontroli	5	Gliwice+

GLWP-00349	PK_RA_Mycie komponentów	Plan kontroli	4	Gliwice+
GLWP-00350	PK_RA_Spawanie obwodowe	Plan kontroli	7	Gliwice+
GLWP-00352	PK_RA_Spawanie RA	Plan kontroli	7	Gliwice+
GLWP-00356	PK_RA_Wciskanie platikowego DS	Plan kontroli	4	Gliwice+
GLWP-00357	PK_RA_Wciskanie tuleji do sprężyny	Plan kontroli	4	Gliwice+
GLWP-00355	PK_RA_Zgrzewanie BC	Plan kontroli	6	Gliwice+
GLWP-00354	PK_RA_Zgrzewarka	Plan kontroli	6	Gliwice+
GLWP-00331	PK_RT_Cięcie Brehm	Plan kontroli	6	Gliwice+
GLWP-00332	PK_RT_Cięcie i fazowanie Haven	Plan kontroli	5	Gliwice+
GLWP-00333	PK_RT_Fazownie	Plan kontroli	3	Gliwice+
GLWP-00393	PK_RT_Obróbka plastyczna	Plan kontroli	4	Gliwice+
GLWP-00336	PK_RT_Poszerzanie	Plan kontroli	2	Gliwice+
GLWP-00337	PK_RT_Wypraska	Plan kontroli	4	Gliwice+
GLWP-00198	PK_Składanie bushingu	Plan kontroli	1	Gliwice+
GLWP-00266	PK_TC_Zaoblanie rury	Plan kontroli	5	Gliwice+
GLWP-00028	Plan Kontroli - formatka	Formularz	4	Gliwice+
GLWP-00510	Plan kontroli - komponenty	Formularz	3	Gliwice+
GLWP-00027	Plan operacyjnych auditów wewnętrznych	Formularz	10	Gliwice+
GLWP-00839	Plan Rozwoju TL	Standardy pracy	0	Gliwice+
GLWP-00019	Pobieranie materiału za pomocą log-form	Standardy pracy	5	Gliwice+
GLWP-01061	Pobranie listy komponentów do mycia z SAP	Standardy pracy	1	Gliwice+
GLWP-00139	Pomiar bicia pistona i stema na rodzie	Standardy pracy	2	Gliwice+
GLWP-00440	Pomiar bicia SS ring	Standardy pracy	1	Gliwice+
GLWP-00140	Pomiar chropowatości	Standardy pracy	2	Gliwice+
GLWP-00144	Pomiar długości roda	Standardy pracy	1	Gliwice+
GLWP-00147	Pomiar długości rury	Standardy pracy	2	Gliwice+

GLWP-00539	Pomiar głębokości osadzenia denka	Standardy pracy	3	Gliwice+
GLWP-00986	Pomiar głębokości osadzenia denka w przyrządzie G-PF	Standardy pracy	1	Gliwice+
GLWP-00151	Pomiar grubości powierzchni po zaoblenu	Standardy pracy	2	Gliwice+
GLWP-00542	Pomiar koncentryczności rury po przetoczeniu	Standardy pracy	0	Gliwice+
GLWP-00153	Pomiar naciągu folii	Standardy pracy	2	Gliwice+
GLWP-00150	Pomiar odcisków po krępowaniu Rod Guide	Standardy pracy	1	Gliwice+
GLWP-00142	Pomiar prostopadłości denka	Standardy pracy	2	Gliwice+
GLWP-00155	Pomiar prostopadłości i pozycji loop	Standardy pracy	2	Gliwice+
GLWP-00157	Pomiar prostopadłości i pozycji loop RA	Standardy pracy	2	Gliwice+
GLWP-00141	Pomiar prostopadłości powierzchni czołowej rury	Standardy pracy	4	Gliwice+
GLWP-00168	Pomiar sił tłumienia na linii produkcyjnej.	Standardy pracy	3	Gliwice+
GLWP-00154	Pomiar średnicy wypraski	Standardy pracy	2	Gliwice+
GLWP-01512	Pomiar symetrii, pozycji, prostopadłości U-bracket na BA	Standardy pracy	1	Gliwice+
GLWP-01379	Pomiar wagi kleju i smaru	Standardy pracy	1	Gliwice+
GLWP-00952	Pomiar wagowy filtrów_zanieczyszczenia	Formularz	1	Gliwice+
GLWP-01152	Pomiar współosiowości po przewężeniu rur	Standardy pracy	1	Gliwice+
GLWP-00148	Pomiar współosiowości rury po przewężeniu	Standardy pracy	1	Gliwice+
GLWP-00156	Pomiar wypraski wewnątrz rury PT	Standardy pracy	2	Gliwice+

GLWP-01381	Pomiar zagnieceń na RG przy pomocy mikroskopu Keyence	Standardy pracy	0	Gliwice+
GLWP-00584	Postępowanie podczas osiowania siłowników na maszynie G0584 - Żółw	Standardy pracy	1	Gliwice+
GLWP-00174	Postępowanie z Kartami Q110	Standardy pracy	2	Gliwice+
GLWP-01326	Postępowanie z komponentami znajdującymi się na niewłaściwej lokalizacji	Standardy pracy	1	Gliwice+
GLWP-01496	Postępowanie z narzędziami na zakładzie G+	Procedura	0	Gliwice+
GLWP-00004	Postępowanie z wyrobem i materiałem niezgodnym	Procedura	6	Gliwice+
GLWP-01462	Postępowanie ze zwrotami PP z linii PAK	Standardy pracy	0	Gliwice+
GLWP-00509	Potwierdzenie dla techników	Formularz	1	Gliwice+
GLWP-00532	Poziomy sztuk złomowych do SCW	Zapis	7	Gliwice+
GLWP-01597	Pozwolenia na prace szczególnie niebezpieczne	Formularz	1	Gliwice+
GLWP-01599	Prace nierutynowe	Procedura	0	Gliwice+
GLWP-01598	Prace szczególnie-niebezpieczne	Procedura	1	Gliwice+
GLWP-01450	Prawidłowe wykonywanie testu wytrzymałości zgrzewu pina	Standardy pracy	0	Gliwice+
GLWP-00009	Procedura Kaizen	Procedura	3	Gliwice+
GLWP-01001	Procedura obiegu amortyzatorów przeznaczonych na walidację nowego servo FA2	Procedura	1	Gliwice+
GLWP-01571	Procedura PFMEA	Procedura	0	Gliwice+
GLWP-00424	Procedura Planowania Produkcji	Procedura	3	Gliwice+

GLWP-01591	Procedura postępowania ze sztukami - rework	Procedura	0	Gliwice+
GLWP-00750	Procedura przekazywania narzędzi na TPM	Procedura	0	Gliwice+
GLWP-01361	Procedura wdrożenia nowych produktów.	Procedura	2	Gliwice+
GLWP-01514	Procedura współpracy z magazynem zewnętrznym Delta Trans	Procedura	0	Gliwice+
GLWP-01491	Procedura zlecenia produkcji prototypowej	Procedura	0	Gliwice+
GLWP-01593	Proces eskalacji Gplus	Formularz	0	Gliwice+
GLWP-01212	Proces Flow TR/NC/NPI	Standardy pracy	0	Gliwice+
GLWP-00015	Proces przepływu wprowadzania nowych sprawdzianów	Standardy pracy	5	Gliwice+
GLWP-00012	Proces zatwierdzania części PPAP	Standardy pracy	8	Gliwice+
GLWP-00210	Process owners list	Zapis	9	Gliwice+
GLWP-00212	Processes map	Mapa procesu	8	Gliwice+
GLWP-00213	Processes matrix	Zapis	3	Gliwice+
GLWP-00124	PRODUCT REALIZATION FOR AFTER MARKET SPRINGS, GAS SPRINGS, MOUNTING KITS and PROTECTION KITS	Procedura	3	Gliwice+
GLWP-01372	Protokół odbioru maszyny	Formularz	1	Gliwice+
GLWP-00733	Protokół pomiarów manometrów	Formularz	2	Gliwice+
GLWP-00514	Protokół wykonanych pomiarów	Formularz	1	Gliwice+
GLWP-00030	Przegląd zarządzania	Zapis	10	Gliwice+
GLWP-01442	Przegląd zarządzania - plan akcji do danych wyjściowych	Formularz	0	Gliwice+

GLWP-00164	Przepływ sztuk złomowych z BA na obszar FA	Standardy pracy	3	Gliwice+
GLWP-00089	Przeprowadzanie audytów wielowarstwowych	Procedura	10	Gliwice+
GLWP-01497	Przebrojenie Głowicy Stary Rollover	Procedura	2	Gliwice+
GLWP-00169	Przygotowanie i pomiar zgładów metalograficznych	Standardy pracy	3	Gliwice+
GLWP-01146	Przygotowanie, wykonanie i ocena wzrokowa zrywania denka	Standardy pracy	1	Gliwice+
GLWP-00202	Przygotowanie, wykonanie i ocena wzrokowa zrywania spoiny loopa	Standardy pracy	3	Gliwice+
GLWP-01463	Przyjecie/wyslanie opakowan w transakcji MB1A	Standardy pracy	0	Gliwice+
GLWP-00180	Purchasing Internal Work Instruction	Standardy pracy	1	Gliwice+
GLWP-01592	pWPS, WPS, WPQR, WPRS - Formatka G+	Formularz	0	Gliwice+
GLWP-00048	Quality Alert	Formularz	7	Gliwice+
GLWP-00842	Raport A3	Formularz	3	Gliwice+
GLWP-01288	Raport rozładunku linii malowania	Formularz	1	Gliwice+
GLWP-00389	Raport z analizy sztuk FA	Formularz	1	Gliwice+
GLWP-00319	Raport z badań R&R	Formularz	0	Gliwice+
GLWP-00032	Raport z testów	Formularz	4	Gliwice+
GLWP-01287	Raport załadunku linii malowania	Formularz	1	Gliwice+
GLWP-01215	Referencje z innym pinmarkingiem	Zapis	2	Gliwice+
GLWP-00111	Regulamin_działu_UR_G+	Procedura	4	Gliwice+
GLWP-01063	Rejestr awarii narzędzi	Formularz	2	Gliwice+
GLWP-00033	Rejestr kart odstępstw	Formularz	4	Gliwice+

GLWP-01421	Rejestr ŚOI	Standardy pracy	0	Gliwice+
GLWP-01401	Rejestr ŚOI BA1_PUN	Standardy pracy	2	Gliwice+
GLWP-01404	Rejestr ŚOI BA2	Standardy pracy	2	Gliwice+
GLWP-01406	Rejestr ŚOI BA3	Standardy pracy	2	Gliwice+
GLWP-01412	Rejestr ŚOI BA578	Standardy pracy	2	Gliwice+
GLWP-01419	Rejestr ŚOI BU	Standardy pracy	2	Gliwice+
GLWP-01424	Rejestr ŚOI CARLAB	Standardy pracy	3	Gliwice+
GLWP-01417	Rejestr ŚOI CV	Standardy pracy	1	Gliwice+
GLWP-01413	Rejestr ŚOI FA1	Standardy pracy	2	Gliwice+
GLWP-01407	Rejestr ŚOI FA2	Standardy pracy	3	Gliwice+
GLWP-01408	Rejestr ŚOI FA3	Standardy pracy	4	Gliwice+
GLWP-01414	Rejestr ŚOI FA4	Standardy pracy	6	Gliwice+
GLWP-01423	Rejestr ŚOI KAIZEN	Standardy pracy	2	Gliwice+
GLWP-01425	Rejestr ŚOI Logistyka	Standardy pracy	3	Gliwice+
GLWP-01418	Rejestr ŚOI MAL	Standardy pracy	4	Gliwice+
GLWP-01422	Rejestr ŚOI MOD	Standardy pracy	1	Gliwice+
GLWP-01420	Rejestr ŚOI PAK	Standardy pracy	1	Gliwice+
GLWP-01426	Rejestr ŚOI QD	Standardy pracy	2	Gliwice+
GLWP-01416	Rejestr ŚOI RA	Standardy pracy	3	Gliwice+
GLWP-01410	Rejestr ŚOI RT_PT_Przody	Standardy pracy	2	Gliwice+
GLWP-01415	Rejestr ŚOI RT_Tyły	Standardy pracy	2	Gliwice+
GLWP-01403	Rejestr ŚOI UR	Standardy pracy	2	Gliwice+
GLWP-00182	Rejestr zmian	Formularz	2	Gliwice+
GLWP-01500	Rejestr zwrotów	Formularz	1	Gliwice+
GLWP-01602	Rework Circlip_FA1,FA2,FA3, FA4	Opis stanowska	0	Gliwice+
GLWP-00475	Rework inner assy	Standardy pracy	4	Gliwice+
GLWP-01579	Rework Pin Marking_FA1_FA4	Standardy pracy	0	Gliwice+
GLWP-01594	REWORK_FORM	Formularz	1	Gliwice+
GLWP-00995	Rozcinanie sztuk; przygotowanie do analizy	Standardy pracy	0	Gliwice+
GLWP-00545	Rozwój audytorów	Formularz	2	Gliwice+
GLWP-00482	SAP_Instrukcja LS26	Standardy pracy	2	Gliwice+

GLWP-00483	SAP_Instrukcja LT01	Standardy pracy	3	Gliwice+
GLWP-00484	SAP_Instrukcja LT10	Standardy pracy	2	Gliwice+
GLWP-00486	SAP_Instrukcja LT12	Standardy pracy	2	Gliwice+
GLWP-00487	SAP_Instrukcja LT24, LT23, LT26	Standardy pracy	2	Gliwice+
GLWP-00924	SAP_Instrukcja Pof2	Standardy pracy	1	Gliwice+
GLWP-00920	SAP_Instrukcja Pop1	Standardy pracy	1	Gliwice+
GLWP-00919	SAP_Instrukcja Pop2	Standardy pracy	1	Gliwice+
GLWP-00925	SAP_Instrukcja VI01no	Standardy pracy	1	Gliwice+
GLWP-00869	SAP_Instrukcja VI10i	Standardy pracy	1	Gliwice+
GLWP-01232	SAP_Inwentaryzacja według polityki CCA	Standardy pracy	1	Gliwice+
GLWP-01054	SAP_Potwierdzenie wysyłki w VLO6o	Standardy pracy	1	Gliwice+
GLWP-01278	SAP_Przesuwanie dłużyc	Standardy pracy	1	Gliwice+
GLWP-00954	SAP_Przyjęcie dostawy	Standardy pracy	1	Gliwice+
GLWP-01077	SAP_Wydanie dysków na strefę produkcji w MB1B	Standardy pracy	1	Gliwice+
GLWP-01150	SAP_Wystawianie TO	Standardy pracy	1	Gliwice+
GLWP-00927	SAP_Wysyłki niestandardowe	Standardy pracy	1	Gliwice+
GLWP-01402	Schemat organizacyjny	Formularz	0	Gliwice+
GLWP-01435	SIP_FA4_G0715_Spawanie denka	Standardy pracy	0	Gliwice+
GLWP-01531	SIP_BA5_Dokręcanie radełek - zgrzewanie liniowe	Standardy pracy	0	Gliwice+
GLWP-00950	SIP_BA5_Spawanie Loop'a	Standardy pracy	1	Gliwice+
GLWP-00949	SIP_BA5_Zgrzewanie Denka	Standardy pracy	1	Gliwice+
GLWP-00948	SIP_BA7_Spawanie Loopa G0672	Standardy pracy	1	Gliwice+
GLWP-00947	SIP_BA7_Zgrzewanie Denka	Standardy pracy	3	Gliwice+
GLWP-00956	SIP_BA8_Nabijanie komponentu SSP G0672	Standardy pracy	1	Gliwice+
GLWP-00955	SIP_BA8_Spawanie obwodowe Esmeralda	Standardy pracy	1	Gliwice+

GLWP-00972	SIP_BA8_Spawanie obwodowe SSW G0578	Standardy pracy	2	Gliwice+
GLWP-00693	SIP_BU_HYDRAULICZNE WPRASOWANIE TULEJI G0621	Standardy pracy	1	Gliwice+
GLWP-00692	SIP_BU_HYDRAULICZNE WPRASOWANIE TULEJI G0681	Standardy pracy	1	Gliwice+
GLWP-00694	SIP_BU_PNEUMATYCZNE WPRASOWANIE TULEJI G0619	Standardy pracy	1	Gliwice+
GLWP-00695	SIP_BU_PNEUMATYCZNE WPRASOWANIE TULEJI G0689	Standardy pracy	1	Gliwice+
GLWP-00696	SIP_BU_PNEUMATYCZNE WPRASOWANIE TULEJI G0766	Standardy pracy	1	Gliwice+
GLWP-00697	SIP_BU_RĘCZNE NABIJANIE PIERŚCIENIA	Standardy pracy	1	Gliwice+
GLWP-00698	SIP_BU_SKŁADANIE BUSHINGU G0660	Standardy pracy	1	Gliwice+
GLWP-00699	SIP_BU_WPRASOWANIE KAPSLA G0631	Standardy pracy	1	Gliwice+
GLWP-01065	SIP_BU_WPRASOWANIE TULEJI G0810	Standardy pracy	0	Gliwice+
GLWP-01126	SIP_BU_WPRASOWANIE TULEJI G0818	Standardy pracy	0	Gliwice+
GLWP-00700	SIP_BU_WYBIJANIE BUSHINGU G0695	Standardy pracy	1	Gliwice+
GLWP-00690	SIP_BU_ZGRZEWANIE DS G0597	Standardy pracy	1	Gliwice+
GLWP-00691	SIP_BU_ZGRZEWANIE DS G0770	Standardy pracy	1	Gliwice+
GLWP-01339	SIP_DUŻY PUNCHING_G0603	Standardy pracy	1	Gliwice+
GLWP-00585	SIP_FA1_FA2_FA3_FA4_Test tłumienia	Standardy pracy	6	Gliwice+
GLWP-00587	SIP_FA1_FA2_FA3_FA4_Złożenie komponentów	Standardy pracy	0	Gliwice+

GLWP-00588	SIP_FA1_FA2_FA3_FA4_Złożenie zaworka	Standardy pracy	0	Gliwice+
GLWP-00589	SIP_FA1_FA2_FA3_FA4_Znakowanie_	Standardy pracy	0	Gliwice+
GLWP-00590	SIP_FA1_FA2_FA3_Montaż nakrętki_	Standardy pracy	3	Gliwice+
GLWP-00591	SIP_FA1_FA2_FA3_Mycie BA	Standardy pracy	0	Gliwice+
GLWP-00593	SIP_FA1_FA2_FA3_Rollover	Standardy pracy	1	Gliwice+
GLWP-00594	SIP_FA1_FA2_FA3_Wypełnienie gazem	Standardy pracy	2	Gliwice+
GLWP-00595	SIP_FA1_FA2_FA3_Wypełnienie olejem BA	Standardy pracy	0	Gliwice+
GLWP-00596	SIP_FA1_FA2_FA3_Założenie PT	Standardy pracy	0	Gliwice+
GLWP-00597	SIP_FA1_FA3_FA4_Zagniatanie kołnierza	Standardy pracy	1	Gliwice+
GLWP-00598	SIP_FA1_FA3_FA4_Ręczne nabijanie pierścienia	Standardy pracy	1	Gliwice+
GLWP-01144	SIP_FA1_Mycie BA	Standardy pracy	0	Gliwice+
GLWP-00600	SIP_FA2_FA3_Zgrzewanie pierścienia	Standardy pracy	0	Gliwice+
GLWP-01563	SIP_FA3_Rollover Gardner	Procedura	2	Gliwice+
GLWP-01456	SIP_FA3_Wypełnienie olejem BA	Standardy pracy	1	Gliwice+
GLWP-01506	SIP_FA4_Inner Assy	Standardy pracy	2	Gliwice+
GLWP-01544	SIP_FA4_Montaż nakrętki_Złożenie ROD-PT	Standardy pracy	1	Gliwice+
GLWP-01473	SIP_FA4_Spawanie LOOP, LOOP assy, STEM,U-bracket	Standardy pracy	5	Gliwice+
GLWP-00601	SIP_FA4_Spawanie LOOP,LOOP assy,STEM,U-bracket FA4	Standardy pracy	2	Gliwice+
GLWP-00976	SIP_FA4_Spawanie Obwodowe G0741	Standardy pracy	0	Gliwice+
GLWP-00602	SIP_FA4_Spawanie RA	Standardy pracy	0	Gliwice+

GLWP-00978	SIP_FA4_Test szczelności	Standardy pracy	0	Gliwice+
GLWP-00975	SIP_FA4_Wciskanie BP G0716	Standardy pracy	0	Gliwice+
GLWP-00608	SIP_FA4_Wypełnianie gazem	Standardy pracy	2	Gliwice+
GLWP-01568	SIP_FA4_Wypełnianie gazem G0765	Standardy pracy	1	Gliwice+
GLWP-00977	SIP_FA4_Zagniatanie MT	Standardy pracy	0	Gliwice+
GLWP-00939	SIP_FA4_Zagniatanie Rod guide	Standardy pracy	0	Gliwice+
GLWP-00979	SIP_FA4_Zakładanie Circlip	Standardy pracy	0	Gliwice+
GLWP-00609	SIP_FA4_Zaladunek;Wciskanie_FP ;Wypełnienie_olejem	Standardy pracy	0	Gliwice+
GLWP-00610	SIP_FA4_Zaoblanie rury	Standardy pracy	1	Gliwice+
GLWP-00938	SIP_FA4_Złożenie Floating Piston	Standardy pracy	0	Gliwice+
GLWP-00034	SIP_Formatka stanowiskowa instrukcja przezbrojenia	Formularz	5	Gliwice+
GLWP-00670	SIP_HOOK WELDER	Standardy pracy	2	Gliwice+
GLWP-01574	SIP_Kontrola spawalniczego gazu osłonowego	Opis stanowska	0	Gliwice+
GLWP-01295	SIP_MAL_Czyszczenie kubków maskujących	Opis stanowska	1	Gliwice+
GLWP-01444	SIP_MAL_Lakierowanie wstępne_G0822	Opis stanowska	0	Gliwice+
GLWP-00676	SIP_MAL_MALOWANIE WSTĘPNE G0600	Standardy pracy	2	Gliwice+
GLWP-01433	SIP_MAL_Przebrojenie pistoletu automatycznego G0600 DURR	Opis stanowska	0	Gliwice+
GLWP-00728	SIP_MAL_PRZEBROJENIE PISTOLETU AUTOMATYCZNEGO G0600 Nordson	Standardy pracy	3	Gliwice+
GLWP-00710	SIP_MAL_ROZŁADUNEK AMORTYZATORA G0600	Standardy pracy	2	Gliwice+

GLWP-00677	SIP_MAL_ZAŁADUNEK AMORTYZATORA G0600	Standardy pracy	3	Gliwice+
GLWP-01347	SIP_MAŁY PUNCHING_G0637	Standardy pracy	1	Gliwice+
GLWP-00941	SIP_MCV_Nitowanie	Standardy pracy	0	Gliwice+
GLWP-00942	SIP_MCV_Prasowanie	Standardy pracy	0	Gliwice+
GLWP-00943	SIP_MCV_Składanie dysków	Standardy pracy	0	Gliwice+
GLWP-00944	SIP_MCV_Składanie spodu	Standardy pracy	0	Gliwice+
GLWP-01056	SIP_MOD_Naklejenie etykiety Rancho_G0812	Opis stanowiska	0	Gliwice+
GLWP-01519	SIP_MOD_ZAŁOŻENIE KOMPONENTÓW NA ROD	Opis stanowiska	0	Gliwice+
GLWP-00701	SIP_MODULAR_PRASKA DO WCISKANIA CBC I SS G0733	Standardy pracy	1	Gliwice+
GLWP-00706	SIP_MODULAR_RĘCZNE ZAKRĘCANIE LOOP	Standardy pracy	2	Gliwice+
GLWP-00709	SIP_MODULAR_STRAPOWANIE G0762	Standardy pracy	2	Gliwice+
GLWP-00708	SIP_MODULAR_WCISKANIE SS G0696	Standardy pracy	2	Gliwice+
GLWP-00705	SIP_MODULAR_WYWIJANIE RĘKAWA SLEEVA GO703	Standardy pracy	1	Gliwice+
GLWP-00707	SIP_MODULAR_ZAKRĘCANIE LOOPA G0732	Standardy pracy	2	Gliwice+
GLWP-01021	SIP_PA_Zgrzewanie garbowe G0626	Standardy pracy	1	Gliwice+
GLWP-00682	SIP_PAK_ETYKIETA NA AMORTYZATOR	Standardy pracy	3	Gliwice+
GLWP-00683	SIP_PAK_ETYKIETA NA OPAKOWANIE	Standardy pracy	2	Gliwice+
GLWP-00684	SIP_PAK_FORMOWANIE OPAKOWAŃ	Standardy pracy	2	Gliwice+
GLWP-01004	SIP_PAK_Owijanie palet	Standardy pracy	1	Gliwice+
GLWP-00685	SIP_PAK_WPRASOWANIE KAPSLA Z TWORZYWA	Standardy pracy	1	Gliwice+

GLWP-00687	SIP_PAK_WPRASOWANIE METALOWEGO KAPSLA G0726	Standardy pracy	2	Gliwice+
GLWP-00688	SIP_PAK_WPRASOWANIE METALOWEGO KAPSLA G0727	Standardy pracy	2	Gliwice+
GLWP-00689	SIP_PAK_ZAŁOŻENIE KOMPONENTÓW NA ROD	Standardy pracy	2	Gliwice+
GLWP-00681	SIP_PAK_ZAMYKANIE KARTONU	Standardy pracy	1	Gliwice+
GLWP-00678	SIP_PP_MASZYNA DO SKŁADANIA KOMPONENTÓW G0697	Standardy pracy	1	Gliwice+
GLWP-00679	SIP_PP_USTAWIENIE WAGI G0699	Standardy pracy	1	Gliwice+
GLWP-00680	SIP_PP_ZGRZEWANIE WORKA G0698	Standardy pracy	2	Gliwice+
GLWP-00674	SIP_PT_cięcie fazowanie_luna_	Standardy pracy	1	Gliwice+
GLWP-00675	SIP_PT_ciecie fazowanie_reika_	Standardy pracy	2	Gliwice+
GLWP-00717	SIP_PT_kalibracja_	Standardy pracy	1	Gliwice+
GLWP-00945	SIP_RA_G0579_Spawanie obwodowe	Standardy pracy	0	Gliwice+
GLWP-00936	SIP_RA_G0629_Spawanie obwodowe	Standardy pracy	0	Gliwice+
GLWP-00973	SIP_RA_Spawanie Liniowe Loop G0671	Standardy pracy	2	Gliwice+
GLWP-01138	SIP_RA_Spawanie Liniowe Loop G0804	Standardy pracy	1	Gliwice+
GLWP-00932	SIP_RA_Zgrzewanie Rod Assembly G0604 G0678 G0759	Standardy pracy	3	Gliwice+
GLWP-01529	SIP_Rollover FA4 G0764	Opis stanowiska	0	Gliwice+
GLWP-00726	SIP_RT_fazowanie_	Standardy pracy	1	Gliwice+
GLWP-00658	SIP_RT_HAVEN_Cięcie fazowanie_	Standardy pracy	3	Gliwice+

GLWP-00659	SIP_RT_obróbka plastyczna_SW2_	Standardy pracy	1	Gliwice+
GLWP-00660	SIP_RT_obróbka plastyczna_SW4_	Standardy pracy	1	Gliwice+
GLWP-00644	SIP_SPAWANIE BP LUB BP+FB (BP OR BP+FB WELDER)	Standardy pracy	1	Gliwice+
GLWP-00661	SIP_SPAWANIE BP LUB BPFB G0675	Standardy pracy	0	Gliwice+
GLWP-00662	SIP_SPAWANIE SS G0576	Standardy pracy	0	Gliwice+
GLWP-00663	SIP_SPAWANIE SS G0715 G0714	Standardy pracy	0	Gliwice+
GLWP-00645	SIP_SPAWANIE SS G0789_G0790_G0791	Standardy pracy	0	Gliwice+
GLWP-00664	SIP_SPAWANIE_ABB G0687	Standardy pracy	0	Gliwice+
GLWP-01327	SIP_SPAWANIE_PANASONIC_G0731_G0769	Standardy pracy	2	Gliwice+
GLWP-00648	SIP_SPAWANIE_YASKAWA G0784_G0785	Standardy pracy	1	Gliwice+
GLWP-00974	SIP_TC SHOCK_Crimper_3 G0574	Standardy pracy	0	Gliwice+
GLWP-00957	SIP_TC_Cięcie Brehm	Standardy pracy	0	Gliwice+
GLWP-00958	SIP_TC_Obróbka plastyczna SW3	Standardy pracy	0	Gliwice+
GLWP-00960	SIP_TC_Poszerzenie Crimper1	Standardy pracy	0	Gliwice+
GLWP-00961	SIP_TC_Poszerzenie Crimper2	Standardy pracy	0	Gliwice+
GLWP-01020	SIP_TC_Swager1	Standardy pracy	0	Gliwice+
GLWP-00959	SIP_TC_Wypraska Notching	Standardy pracy	1	Gliwice+
GLWP-00665	SIP_WCISKANIE BP LUB BPFB G0577	Standardy pracy	1	Gliwice+
GLWP-00647	SIP_WCISKANIE BP LUB BPFB G0742	Standardy pracy	2	Gliwice+
GLWP-01301	SIP_WCISKANIE BP LUB BPFB G0787	Standardy pracy	1	Gliwice+

GLWP-00671	SIP_WYTŁACZANIE TYRENTA A0020	Standardy pracy	2	Gliwice+
GLWP-00666	SIP_WYTŁACZANIE TYRENTA G0610	Standardy pracy	3	Gliwice+
GLWP-00649	SIP_WYTŁACZANIE TYRENT'A G0728	Standardy pracy	2	Gliwice+
GLWP-01043	SIP_Zgrzewanie Denka_FA4	Opis stanowiska	0	Gliwice+
GLWP-00667	SIP_ZGRZEWANIE HAKA G0601	Standardy pracy	0	Gliwice+
GLWP-00672	SIP_ZGRZEWANIE HAKA G0609	Standardy pracy	1	Gliwice+
GLWP-00668	SIP_ZGRZEWANIE HAKA G0658	Standardy pracy	2	Gliwice+
GLWP-00669	SIP_ZGRZEWANIE HAKA G0729	Standardy pracy	0	Gliwice+
GLWP-00673	SIP_ZGRZEWANIE HAKA G0776	Standardy pracy	1	Gliwice+
GLWP-00646	SIP_ZGRZEWANIE HAKA G0777_G0736	Standardy pracy	1	Gliwice+
GLWP-01476	Skills Matrix	Procedura	1	Gliwice+
GLWP-01067	Skills matrix - pracownicy etatowi	Formularz	1	Gliwice+
GLWP-01068	Skills matrix - pracownicy godzinowi	Formularz	9	Gliwice+
GLWP-00343	SP_MAL_Malowanie wstępne.xlsx	Standardy pracy	2	Gliwice+
GLWP-00413	SP_BA1_BA2_BA3_SPAWANIE_DE NKA	Standardy pracy	0	Gliwice+
GLWP-00351	SP_BA1_BA2_BA3_SPAWANIE_SS	Standardy pracy	2	Gliwice+
GLWP-00348	SP_BA1_BA2_BA3_WCISKANIE BP LUB BP+FB	Standardy pracy	1	Gliwice+
GLWP-00240	SP_BA1_BA2_BA3_WYTŁACZANIE TYRENT'A	Standardy pracy	1	Gliwice+
GLWP-00400	SP_BA1_BA2_BA3_ZGRZEWANIE HAKA	Standardy pracy	0	Gliwice+
GLWP-00434	SP_BA1_SPAWANIE ABB	Standardy pracy	0	Gliwice+
GLWP-00435	SP_BA1_SPAWANIE PANASONIC	Standardy pracy	0	Gliwice+

GLWP-00410	SP_BA2_Preassy_Wybijanie_otworów FB_G0637	Standardy pracy	0	Gliwice+
GLWP-00408	SP_BA2_Wybijanie_otworów FB_G0603	Standardy pracy	0	Gliwice+
GLWP-00404	SP_BA3_G0777_ZGRZEWANIE HAKA	Standardy pracy	0	Gliwice+
GLWP-00417	SP_BA-3_G0784_SPAWANIE YASKAWA	Standardy pracy	0	Gliwice+
GLWP-01208	SP_BA-3_G0784_SPAWANIE YASKAWA_Standard_nr2	Standardy pracy	0	Gliwice+
GLWP-00418	SP_BA-3_G0785_SPAWANIE YASKAWA	Standardy pracy	0	Gliwice+
GLWP-01209	SP_BA-3_G0785_SPAWANIE YASKAWA_Standard_nr2	Standardy pracy	0	Gliwice+
GLWP-00277	SP_BA5_BA7_ZGRZEWANIE DENKA	Standardy pracy	1	Gliwice+
GLWP-00338	SP_BA5_BA7_SPAWANIE LOOPA	Standardy pracy	2	Gliwice+
GLWP-00341	SP_BA8_SPAWANIE ESMERALDA	Standardy pracy	2	Gliwice+
GLWP-00339	SP_BA8_SPAWANIE_SS	Standardy pracy	2	Gliwice+
GLWP-00340	SP_BA8_WCISKANIE_SS	Standardy pracy	1	Gliwice+
GLWP-00307	SP_BSDS_Hydrauliczne wprasowanie tuleji.xlsx	Standardy pracy	1	Gliwice+
GLWP-00304	SP_BSDS_Hydrauliczne wprasowanie tuleji_G0621	Standardy pracy	2	Gliwice+
GLWP-00321	SP_BSDS_Hydrauliczne wprasowanie tuleji_G0681	Standardy pracy	1	Gliwice+
GLWP-01285	SP_BSDS_Pneumatyczne wprasowanie tuleji_G0689	Standardy pracy	0	Gliwice+
GLWP-00323	SP_BSDS_Pneumatyczne wprasowanie tuleji_G0766	Standardy pracy	1	Gliwice+
GLWP-00322	SP_BSDS_Ręczne nabijanie pierścienia osadczego.xlsx	Standardy pracy	1	Gliwice+

GLWP-00305	SP_BSDS_Składanie bushingu_G0660	Standardy pracy	2	Gliwice+
GLWP-01294	SP_BSDS_Wprasowanie kapsla_G0631	Standardy pracy	0	Gliwice+
GLWP-01284	SP_BSDS_Wybijanie bushingu_G0695	Standardy pracy	1	Gliwice+
GLWP-00306	SP_BSDS_Zagniatanie CrossPin_G0681	Standardy pracy	3	Gliwice+
GLWP-00308	SP_BSDS_Zagniatanie tulei.xlsx	Standardy pracy	0	Gliwice+
GLWP-00283	SP_BSDS_Zgrzewanie DS_G0597	Standardy pracy	3	Gliwice+
GLWP-01231	SP_CCA_Cykliczne inwentaryzacje	Standardy pracy	1	Gliwice+
GLWP-00312	SP_CV_NITOWANIE	Standardy pracy	1	Gliwice+
GLWP-00311	SP_CV_PRASOWANIE	Standardy pracy	1	Gliwice+
GLWP-00310	SP_CV_SKŁADANIE DYSKÓW	Standardy pracy	1	Gliwice+
GLWP-00309	SP_CV_SKŁADANIE SPODÓW	Standardy pracy	1	Gliwice+
GLWP-01585	SP_FA1_Założenie komponentów RA valving, nakrętka	Standardy pracy	0	Gliwice+
GLWP-01586	SP_FA1_Założenie komponentów RA, BUMPER, SPRING, ROD GUIDE, SEAL	Standardy pracy	0	Gliwice+
GLWP-01587	SP_FA1_Mycie BA	Standardy pracy	3	Gliwice+
GLWP-01588	SP_FA1_Wypełnianie gazem	Standardy pracy	3	Gliwice+
GLWP-01584	SP_FA1_Założenie komponentów RA compression bumper, rebound bumper	Standardy pracy	2	Gliwice+
GLWP-00841	SP_FA2_FA3_Założenie komponentów	Standardy pracy	0	Gliwice+
GLWP-00882	SP_FA2_FA3_Montaż nakrętki	Standardy pracy	2	Gliwice+
GLWP-00883	SP_FA2_FA3_Mycie BA	Standardy pracy	2	Gliwice+
GLWP-00884	SP_FA2_FA3_Natluszczenie uszczelek	Standardy pracy	2	Gliwice+

GLWP-00885	SP_FA2_FA3_Wypełnianie gazem	Standardy pracy	1	Gliwice+
GLWP-00886	SP_FA2_FA3_Wypełnienie olejem BA - Test Tłumienia	Standardy pracy	4	Gliwice+
GLWP-00887	SP_FA2_FA3_Zagniatanie kolnierza	Standardy pracy	1	Gliwice+
GLWP-00888	SP_FA2_FA3_Zalozenie PT_Nalewanie oleju do PT_ Podawanie CV_Wciskanie CV	Standardy pracy	1	Gliwice+
GLWP-00889	SP_FA2_FA3_Zamykanie amortyzatora	Standardy pracy	5	Gliwice+
GLWP-00891	SP_FA2_FA3_Złożenie zaworka	Standardy pracy	0	Gliwice+
GLWP-00892	SP_FA2_FA3_Znakowanie	Standardy pracy	1	Gliwice+
GLWP-00894	SP_FA3_Ręczne nabijanie pierścienia osadczego	Standardy pracy	2	Gliwice+
GLWP-00895	SP_FA3_Zgrzewanie pierścienia	Standardy pracy	1	Gliwice+
GLWP-00469	SP_FA4_Mycie BA	Standardy pracy	1	Gliwice+
GLWP-00533	SP_FA4_Mycie BA (Monotube)	Standardy pracy	1	Gliwice+
GLWP-00490	SP_FA4_NABIJANIE CIRCLIPA	Standardy pracy	1	Gliwice+
GLWP-00525	SP_FA4_Ręczne nabijanie pierścienia osadczego	Standardy pracy	1	Gliwice+
GLWP-00485	SP_FA4_SP_FA4_SP_FA4_Założeni e PT; Nalewanie oleju do PT; Podawanie CV; Wciskanie CV	Standardy pracy	2	Gliwice+
GLWP-00503	SP_FA4_Spawanie Loop	Standardy pracy	1	Gliwice+
GLWP-00479	SP_FA4_SPWANIE OBWODOWE	Standardy pracy	1	Gliwice+
GLWP-00536	SP_FA4_Swenson montaż nakrętki	Standardy pracy	1	Gliwice+
GLWP-00538	SP_FA4_Test tłumienia (MT)	Standardy pracy	1	Gliwice+
GLWP-00534	SP_FA4_Test tłumienia (DT)	Standardy pracy	1	Gliwice+
GLWP-00478	SP_FA4_Wciskanie Base Plate	Standardy pracy	1	Gliwice+

GLWP-00520	SP_FA4_Wypełnianie gazem	Standardy pracy	1	Gliwice+
GLWP-00480	SP_FA4_WYPEŁNIENIE GAZEM MT	Standardy pracy	1	Gliwice+
GLWP-00523	SP_FA4_Zagniatanie kołnierza	Standardy pracy	1	Gliwice+
GLWP-00488	SP_FA4_ZAGNIATANIE MT	Standardy pracy	1	Gliwice+
GLWP-01543	SP_FA4_Zagniatanie spiekanego RG	Standardy pracy	0	Gliwice+
GLWP-00519	SP_FA4_Założenie komponentów	Standardy pracy	1	Gliwice+
GLWP-00481	SP_FA4_ZAOBLENIE	Standardy pracy	1	Gliwice+
GLWP-00489	SP_FA4_ZGRZEWANIE DENKA + TEST SZCZELNOŚCI	Standardy pracy	1	Gliwice+
GLWP-00535	SP_FA4_Złożenie Floating piston	Standardy pracy	1	Gliwice+
GLWP-00518	SP_FA4_Złożenie zaworka	Standardy pracy	2	Gliwice+
GLWP-00537	SP_FA4_Znakowanie	Standardy pracy	1	Gliwice+
GLWP-00378	SP_INC_Inspekcja Dostawy	Standardy pracy	1	Gliwice+
GLWP-00379	SP_INC_Postępowanie z dostawami od poddostawców	Standardy pracy	1	Gliwice+
GLWP-00380	SP_INC_Postępowanie z wysyłkami niestandardowymi	Standardy pracy	1	Gliwice+
GLWP-00381	SP_INC_Przygotowanie dysków	Standardy pracy	2	Gliwice+
GLWP-00382	SP_INC_Przyjęcie materiału	Standardy pracy	2	Gliwice+
GLWP-00383	SP_INC_Zarządzanie magazynem kartonów	Standardy pracy	1	Gliwice+
GLWP-01296	SP_MAL_Czyszczenie kubków maskujących	Standardy pracy	1	Gliwice+
GLWP-01503	SP_MAL_Docinanie filtrów Andrea	Standardy pracy	1	Gliwice+
GLWP-00347	SP_MAL_Przebrojenie pistoletów automatycznych_G0600	Standardy pracy	2	Gliwice+

GLWP-00583	SP_MAL_Roładunek amortyzatora_G0600	Standardy pracy	2	Gliwice+
GLWP-00725	SP_MAL_Załadunek amortyzatora_G0600	Standardy pracy	2	Gliwice+
GLWP-01125	SP_MOD_Klejenie etykiety 360_G0812	Standardy pracy	2	Gliwice+
GLWP-00406	SP_MOD_Modular_G0732	Standardy pracy	3	Gliwice+
GLWP-00433	SP_MOD_Nabijanie SS_G0696	Standardy pracy	1	Gliwice+
GLWP-00412	SP_MOD_Praska elektryczna_G0733	Standardy pracy	1	Gliwice+
GLWP-00579	SP_MOD_Strapownica_G0762	Standardy pracy	1	Gliwice+
GLWP-00402	SP_MOD_Test szczelności_G0730	Standardy pracy	1	Gliwice+
GLWP-00421	SP_MOD_Wkręcanie loopa.xlsx	Standardy pracy	1	Gliwice+
GLWP-01302	SP_MOD_Zakładanie komponentów na roda	Standardy pracy	1	Gliwice+
GLWP-00224	SP_MRO_Materiały krytyczne	Standardy pracy	1	Gliwice+
GLWP-00223	SP_MRO_Materiały krytyczne CHEMIA	Standardy pracy	1	Gliwice+
GLWP-00226	SP_MRO_Materiały regenerowane wewnątrz	Standardy pracy	1	Gliwice+
GLWP-00227	SP_MRO_Przyjęcie materiału na magazyn	Standardy pracy	1	Gliwice+
GLWP-00228	SP_MRO_Weryfikacja dostaw	Standardy pracy	1	Gliwice+
GLWP-00229	SP_MRO_Wydanie materiału z magazynu	Standardy pracy	1	Gliwice+
GLWP-01291	SP_PAK_Formowanie opakowań	Standardy pracy	1	Gliwice+
GLWP-00582	SP_PAK_Naklejenie etykiety na amortyzator i załadunek do opakowania	Standardy pracy	2	Gliwice+
GLWP-00581	SP_PAK_Naklejenie etykiety na opakowanie i paletyzacja	Standardy pracy	2	Gliwice+

GLWP-00428	SP_PAK_Wprasowanie kapsla z tworzywa	Standardy pracy	2	Gliwice+
GLWP-00429	SP_PAK_Wprasowanie metalowego Bumper Capa_G0726	Standardy pracy	1	Gliwice+
GLWP-01290	SP_PAK_Wprasowanie metalowego Bumper Capa_G0727	Standardy pracy	1	Gliwice+
GLWP-00427	SP_PAK_Zakładanie komponentów na roda	Standardy pracy	2	Gliwice+
GLWP-00426	SP_PAK_Zamykanie opakowań	Standardy pracy	2	Gliwice+
GLWP-00458	SP_PP_Pakowanie części_G0697_G0698_G0699	Standardy pracy	3	Gliwice+
GLWP-00445	SP_PT_Ciecie i fazowanie PT MT G0710	Standardy pracy	1	Gliwice+
GLWP-00448	SP_PT_Ciecie i fazowanie_PT MT G0775	Standardy pracy	1	Gliwice+
GLWP-01293	SP_PT_Czyszczenie wózków PT	Standardy pracy	0	Gliwice+
GLWP-00446	SP_PT_Maszyna kalibrująca G0734	Standardy pracy	1	Gliwice+
GLWP-00444	SP_PT_Mycie PT MT G0669	Standardy pracy	1	Gliwice+
GLWP-00302	SP_RA_MYCIE KOMPONENTÓW	Standardy pracy	2	Gliwice+
GLWP-00712	SP_RA_Ręczne rozcinanie sztuk	Standardy pracy	1	Gliwice+
GLWP-00546	SP_RA_Rozcinanie i odgazowywanie monotube	Standardy pracy	1	Gliwice+
GLWP-00466	SP_RA_Spawanie loop_G0671_ZMIANA	Standardy pracy	1	Gliwice+
GLWP-00314	SP_RA_SPAWANIE OBWODOWE	Standardy pracy	1	Gliwice+
GLWP-01207	SP_RA_Spawanie obwodowe G0579	Standardy pracy	1	Gliwice+
GLWP-01143	SP_RA_Spawanie liniowe_G0804	Standardy pracy	1	Gliwice+

GLWP-00467	SP_RA_Wciskanie plastikowego DS	Standardy pracy	1	Gliwice+
GLWP-00468	SP_RA_Wciskanie tulei do sprężyn	Standardy pracy	1	Gliwice+
GLWP-00387	SP_RA_Zgrzewanie	Standardy pracy	1	Gliwice+
GLWP-01172	SP_RA_Zgrzewanie - Spawanie 1 operator	Standardy pracy	0	Gliwice+
GLWP-00386	SP_RA_Zgrzewanie BC	Standardy pracy	1	Gliwice+
GLWP-00521	SP_RA_Zgrzewanie RA G0759	Standardy pracy	1	Gliwice+
GLWP-00464	SP_RT_Ciecie i fazowanie_G0774	Standardy pracy	0	Gliwice+
GLWP-00454	SP_RT_Cięcie_G0593	Standardy pracy	1	Gliwice+
GLWP-00459	SP_RT_Fazowanie_G0646	Standardy pracy	0	Gliwice+
GLWP-00461	SP_RT_Fazowanie_G0670	Standardy pracy	0	Gliwice+
GLWP-00449	SP_RT_Obróbka plastyczna_A0454	Standardy pracy	2	Gliwice+
GLWP-00452	SP_RT_Obróbka plastyczna_G0584	Standardy pracy	1	Gliwice+
GLWP-00463	SP_RT_Obróbka plastyczna_G0725	Standardy pracy	0	Gliwice+
GLWP-00465	SP_RT_Obróbka plastyczna_G0794	Standardy pracy	0	Gliwice+
GLWP-00450	SP_RT_Poszerzanie_G0574.ZMIANA	Standardy pracy	1	Gliwice+
GLWP-00451	SP_RT_Poszerzanie_G0583_zmiana	Standardy pracy	1	Gliwice+
GLWP-00457	SP_RT_Poszerzanie_G0596	Standardy pracy	1	Gliwice+
GLWP-00460	SP_RT_PT_Wyspraska PT_G0655	Standardy pracy	1	Gliwice+
GLWP-00385	SP_SHIP_Obsługa Owijarki	Standardy pracy	2	Gliwice+
GLWP-00384	SP_SHIP_Obsługa Pakowania	Standardy pracy	2	Gliwice+
GLWP-01072	SP_SHIP_Przygotowanie wysyłki	Standardy pracy	4	Gliwice+
GLWP-01589	SP_TO Kompletacja	Standardy pracy	0	Gliwice+

GLWP-00982	SP_TO_ Obsługa KANBAN	Standardy pracy	2	Gliwice+
GLWP-00327	SP_TO_ Obsługa Produkcji	Standardy pracy	5	Gliwice+
GLWP-00330	SP_TO_ Zwroty komponentów	Standardy pracy	3	Gliwice+
GLWP-00526	SP_ Walcowanie_FA4	Standardy pracy	1	Gliwice+
GLWP-01283	SP_ Wprasowanie tuleji_BUSHING_G0810_G0818	Standardy pracy	1	Gliwice+
GLWP-00822	SP_ Wymiana baterii wózka widłowego	Standardy pracy	1	Gliwice+
GLWP-01547	SP_ Wypełnianie olejem BA i Test tłumienia FA3	Opis stanowiska	1	Gliwice+
GLWP-00870	SP_ Załadunek dłużyc na maszynę	Standardy pracy	3	Gliwice+
GLWP-01494	SP_ Zgrzewanie Bolta	Standardy pracy	0	Gliwice+
GLWP-00280	SP_ Zgrzewanie DS_BUSHING_G0770	Standardy pracy	2	Gliwice+
GLWP-00496	SP_ ZŁOŻENIE RG	Standardy pracy	1	Gliwice+
GLWP-01570	Spis dokumentów Planowanie	Standardy pracy	0	Gliwice+
GLWP-01367	Standard 5S - Bushing	Standardy pracy	1	Gliwice+
GLWP-00993	STANDARD 5S - FA4	Standardy pracy	0	Gliwice+
GLWP-00934	Standard 5S LABORATORIUM QUALITY	Standardy pracy	0	Gliwice+
GLWP-01376	Standard 5S - Malowanie	Standardy pracy	0	Gliwice+
GLWP-01366	Standard 5S - Modular	Standardy pracy	0	Gliwice+
GLWP-01368	Standard 5S - PAK1	Standardy pracy	0	Gliwice+
GLWP-01369	Standard 5S - PAK2	Standardy pracy	0	Gliwice+
GLWP-01370	Standard 5S - PAK3	Standardy pracy	0	Gliwice+
GLWP-01371	Standard 5S - PP	Standardy pracy	0	Gliwice+
GLWP-00933	Standard 5S - Strefa części zablokowanych i sortowania SQS	Standardy pracy	0	Gliwice+
GLWP-00935	Standard 5S STREFA QUALITY	Standardy pracy	0	Gliwice+
GLWP-01396	Standard kolorystyczny oznakowania poziomego	Standardy pracy	2	Gliwice+

GLWP-01387	Standard kolorystyczny ubioru roboczego	Opis stanowiska	0	Gliwice+
GLWP-01539	STANDARD NAPRAWY NIEZGODNOŚCI SPAWALNICZYCH - pustki	Standardy pracy	0	Gliwice+
GLWP-01210	Standard oznaczania, pobierania, przechowywania pojemników z substancją czyszczącą	Standardy pracy	0	Gliwice+
GLWP-00049	Standard pracy - FORMATKA	Formularz	5	Gliwice+
GLWP-01441	Standard pracy Fa4 - G0715 - spawanie denka	Standardy pracy	0	Gliwice+
GLWP-01439	Standard pracy Fa4 - G0715 - spawanie denka	Standardy pracy	1	Gliwice+
GLWP-00965	Standard pracy Team Leadera MAL	Standardy pracy	1	Gliwice+
GLWP-00966	Standard pracy Team Leadera MOD	Standardy pracy	1	Gliwice+
GLWP-00963	Standard pracy Team Leadera PAC	Standardy pracy	1	Gliwice+
GLWP-00964	Standard pracy Team Leadera PP	Standardy pracy	1	Gliwice+
GLWP-00967	Standard Pracy TL BS DS	Standardy pracy	1	Gliwice+
GLWP-01474	Standard pracy_FA4_Crimping_G0749	Standardy pracy	2	Gliwice+
GLWP-00778	Standard tworzenia dokumentacji produkcyjnej	Standardy pracy	2	Gliwice+
GLWP-01492	Standardy 55 dla płyt pomiarowych	Pomocnicze	0	Gliwice+
GLWP-00832	Standardy Ogólne BHP na G+	Procedura	6	Gliwice+
GLWP-00161	Standaryzacja kontroli na wejściu	Standardy pracy	12	Gliwice+
GLWP-01238	System optymalizacji dłużyć i obliczania MRP	Procedura	1	Gliwice+

GLWP-01525	TCP - instrukcja postepowania (Panasonic)	Standardy pracy	0	Gliwice+
GLWP-01576	TCP - instrukcja postepowania (Yaskawa)	Standardy pracy	1	Gliwice+
GLWP-00036	Technologia_stanowiskowa	Formularz	3	Gliwice+
GLWP-00173	Test amortyzatorów w laboratorium KJ	Standardy pracy	3	Gliwice+
GLWP-00037	Test Result Matrix	Formularz	3	Gliwice+
GLWP-00107	Test udarności	Standardy pracy	2	Gliwice+
GLWP-01064	TPM - magazyn narzędzi	Formularz	1	Gliwice+
GLWP-01204	TPM AM BA1 G0637	Standardy pracy	2	Gliwice+
GLWP-01158	TPM AM FA2 G0663	Standardy pracy	2	Gliwice+
GLWP-01520	TPM AM KJ G0798	Standardy pracy	0	Gliwice+
GLWP-01174	TPM AM BA1 G0576	Standardy pracy	3	Gliwice+
GLWP-01175	TPM AM BA1 G0577	Standardy pracy	2	Gliwice+
GLWP-01176	TPM AM BA1 G0601	Standardy pracy	2	Gliwice+
GLWP-01205	TPM AM BA1 G0603	Standardy pracy	2	Gliwice+
GLWP-01177	TPM AM BA1 G0610	Standardy pracy	2	Gliwice+
GLWP-01178	TPM AM BA1 G0675	Standardy pracy	3	Gliwice+
GLWP-01179	TPM AM BA1 G0687	Standardy pracy	2	Gliwice+
GLWP-01180	TPM AM BA1 G0713	Standardy pracy	2	Gliwice+
GLWP-01181	TPM AM BA1 G0729	Standardy pracy	2	Gliwice+
GLWP-01182	TPM AM BA1 G0731	Standardy pracy	3	Gliwice+
GLWP-01183	TPM AM BA1 G0769	Standardy pracy	3	Gliwice+
GLWP-01184	TPM AM BA2 A0020	Standardy pracy	2	Gliwice+
GLWP-01185	TPM AM BA2 G0575	Standardy pracy	2	Gliwice+
GLWP-01186	TPM AM BA2 G0609	Standardy pracy	2	Gliwice+
GLWP-01187	TPM AM BA2 G0648	Standardy pracy	2	Gliwice+
GLWP-01188	TPM AM BA2 G0742	Standardy pracy	2	Gliwice+
GLWP-01189	TPM AM BA2 G0776	Standardy pracy	2	Gliwice+
GLWP-01190	TPM AM BA2 G0790	Standardy pracy	2	Gliwice+
GLWP-01191	TPM AM BA2 G0792	Standardy pracy	2	Gliwice+
GLWP-01192	TPM AM BA2 G0793	Standardy pracy	2	Gliwice+

GLWP-01193	TPM AM BA3 G0581	Standardy pracy	2	Gliwice+
GLWP-01196	TPM AM BA3 G0658	Standardy pracy	3	Gliwice+
GLWP-01194	TPM AM BA3 G0712	Standardy pracy	2	Gliwice+
GLWP-01195	TPM AM BA3 G0728	Standardy pracy	2	Gliwice+
GLWP-01206	TPM AM BA3 G0736	Standardy pracy	2	Gliwice+
GLWP-01197	TPM AM BA3 G0777	Standardy pracy	2	Gliwice+
GLWP-01198	TPM AM BA3 G0784	Standardy pracy	3	Gliwice+
GLWP-01199	TPM AM BA3 G0785	Standardy pracy	3	Gliwice+
GLWP-01200	TPM AM BA3 G0787	Standardy pracy	2	Gliwice+
GLWP-01201	TPM AM BA3 G0789	Standardy pracy	2	Gliwice+
GLWP-01202	TPM AM BA3 G0791	Standardy pracy	1	Gliwice+
GLWP-01216	TPM AM BA5 G0573	Standardy pracy	3	Gliwice+
GLWP-01217	TPM AM BA5 G0620	Standardy pracy	2	Gliwice+
GLWP-01218	TPM AM BA5 G0656	Standardy pracy	2	Gliwice+
GLWP-01219	TPM AM BA7 G0672	Standardy pracy	1	Gliwice+
GLWP-01220	TPM AM BA7 G0684	Standardy pracy	2	Gliwice+
GLWP-01221	TPM AM BA7 G0685	Standardy pracy	1	Gliwice+
GLWP-01222	TPM AM BA8 G0578	Standardy pracy	1	Gliwice+
GLWP-01223	TPM AM BA8 G0595	Standardy pracy	2	Gliwice+
GLWP-01224	TPM AM BA8 G0799	Standardy pracy	2	Gliwice+
GLWP-01261	TPM AM BU&DS G0597	Standardy pracy	2	Gliwice+
GLWP-01263	TPM AM BU&DS G0621	Standardy pracy	2	Gliwice+
GLWP-01268	TPM AM BU&DS G0631	Standardy pracy	1	Gliwice+
GLWP-01264	TPM AM BU&DS G0660	Standardy pracy	1	Gliwice+
GLWP-01265	TPM AM BU&DS G0681	Standardy pracy	1	Gliwice+
GLWP-01266	TPM AM BU&DS G0689	Standardy pracy	1	Gliwice+
GLWP-01267	TPM AM BU&DS G0695	Standardy pracy	1	Gliwice+
GLWP-01269	TPM AM BU&DS G0766	Standardy pracy	1	Gliwice+
GLWP-01270	TPM AM BU&DS G0770	Standardy pracy	1	Gliwice+
GLWP-01262	TPM AM BU&DS G0810	Standardy pracy	2	Gliwice+
GLWP-01273	TPM AM CV G0704	Standardy pracy	2	Gliwice+
GLWP-01274	TPM AM CV G0705	Standardy pracy	2	Gliwice+
GLWP-01275	TPM AM CV G0745	Standardy pracy	2	Gliwice+

GLWP-01276	TPM AM CV G0746	Standardy pracy	2	Gliwice+
GLWP-01038	TPM AM FA 1 G0628	Standardy pracy	3	Gliwice+
GLWP-01039	TPM AM FA 1 G0676	Standardy pracy	2	Gliwice+
GLWP-01033	TPM AM FA1 A0165	Standardy pracy	3	Gliwice+
GLWP-01034	TPM AM FA1 G0586	Standardy pracy	3	Gliwice+
GLWP-01035	TPM AM FA1 G0587	Standardy pracy	2	Gliwice+
GLWP-01036	TPM AM FA1 G0588	Standardy pracy	2	Gliwice+
GLWP-01037	TPM AM FA1 G0589	Standardy pracy	2	Gliwice+
GLWP-01140	TPM AM FA1 G0613	Standardy pracy	2	Gliwice+
GLWP-01040	TPM AM FA1 G0805	Standardy pracy	4	Gliwice+
GLWP-01153	TPM AM FA2 G0635	Standardy pracy	2	Gliwice+
GLWP-01154	TPM AM FA2 G0636	Standardy pracy	2	Gliwice+
GLWP-01155	TPM AM FA2 G0642	Standardy pracy	2	Gliwice+
GLWP-01157	TPM AM FA2 G0644	Standardy pracy	2	Gliwice+
GLWP-01159	TPM AM FA2 G0673	Standardy pracy	2	Gliwice+
GLWP-01160	TPM AM FA2 G0682	Standardy pracy	2	Gliwice+
GLWP-01161	TPM AM FA2 G0761	Standardy pracy	2	Gliwice+
GLWP-01162	TPM AM FA2 G0772	Standardy pracy	3	Gliwice+
GLWP-01211	TPM AM FA2 G0813	Standardy pracy	3	Gliwice+
GLWP-01163	TPM AM FA3 G0612	Standardy pracy	2	Gliwice+
GLWP-01164	TPM AM FA3 G0657	Standardy pracy	2	Gliwice+
GLWP-01165	TPM AM FA3 G0677	Standardy pracy	2	Gliwice+
GLWP-01166	TPM AM FA3 G0721	Standardy pracy	2	Gliwice+
GLWP-01167	TPM AM FA3 G0722	Standardy pracy	3	Gliwice+
GLWP-01168	TPM AM FA3 G0723	Standardy pracy	2	Gliwice+
GLWP-01169	TPM AM FA3 G0724	Standardy pracy	2	Gliwice+
GLWP-01170	TPM AM FA3 G0786	Standardy pracy	3	Gliwice+
GLWP-01171	TPM AM FA3 G0795	Standardy pracy	3	Gliwice+
GLWP-01455	TPM AM FA3 G0823	Standardy pracy	1	Gliwice+
GLWP-01445	TPM AM FA4 G0715	Standardy pracy	1	Gliwice+
GLWP-01363	TPM AM G0697	Standardy pracy	1	Gliwice+
GLWP-01364	TPM AM G0698	Standardy pracy	1	Gliwice+
GLWP-01365	TPM AM G0699	Standardy pracy	1	Gliwice+

GLWP-01304	TPM AM G0716	Standardy pracy	2	Gliwice+
GLWP-01245	TPM AM G0726	Standardy pracy	1	Gliwice+
GLWP-01246	TPM AM G0727	Standardy pracy	1	Gliwice+
GLWP-01247	TPM AM G0732	Standardy pracy	1	Gliwice+
GLWP-01305	TPM AM G0741	Standardy pracy	2	Gliwice+
GLWP-01325	TPM AM G0747	Standardy pracy	2	Gliwice+
GLWP-01306	TPM AM G0748	Standardy pracy	2	Gliwice+
GLWP-01307	TPM AM G0749	Standardy pracy	2	Gliwice+
GLWP-01308	TPM AM G0750	Standardy pracy	2	Gliwice+
GLWP-01310	TPM AM G0751 STACJA PT - ROZŁADUNEK	Standardy pracy	2	Gliwice+
GLWP-01309	TPM AM G0751 ZAŁADUNEK	Standardy pracy	2	Gliwice+
GLWP-01311	TPM AM G0752	Standardy pracy	3	Gliwice+
GLWP-01312	TPM AM G0753	Standardy pracy	2	Gliwice+
GLWP-01313	TPM AM G0754	Standardy pracy	2	Gliwice+
GLWP-01314	TPM AM G0756	Standardy pracy	5	Gliwice+
GLWP-01315	TPM AM G0758	Standardy pracy	3	Gliwice+
GLWP-01316	TPM AM G0764	Standardy pracy	2	Gliwice+
GLWP-01317	TPM AM G0765	Standardy pracy	2	Gliwice+
GLWP-01318	TPM AM G0768 CELA 1	Standardy pracy	3	Gliwice+
GLWP-01319	TPM AM G0768 CELA 2	Standardy pracy	2	Gliwice+
GLWP-01362	TPM AM G0771	Standardy pracy	2	Gliwice+
GLWP-01321	TPM AM G0773	Standardy pracy	2	Gliwice+
GLWP-01320	TPM AM G0783	Standardy pracy	2	Gliwice+
GLWP-01322	TPM AM G0788	Standardy pracy	2	Gliwice+
GLWP-01484	TPM AM G0822	Standardy pracy	1	Gliwice+
GLWP-01434	TPM AM G0824	Standardy pracy	1	Gliwice+
GLWP-01521	TPM AM KJ G0780	Standardy pracy	0	Gliwice+
GLWP-01522	TPM AM KJ G0815	Standardy pracy	0	Gliwice+
GLWP-01336	TPM AM Logistyka - Tracto	Standardy pracy	1	Gliwice+
GLWP-01333	TPM AM Logistyka - Tugger	Standardy pracy	2	Gliwice+
GLWP-01334	TPM AM Logistyka - Wózek czofowy	Standardy pracy	1	Gliwice+

GLWP-01330	TPM AM Logistyka - Wózek HWE100	Standardy pracy	1	Gliwice+
GLWP-01564	TPM AM Logistyka - Wózek K10N	Standardy pracy	1	Gliwice+
GLWP-01375	TPM AM Logistyka - Wózek SHE100	Standardy pracy	1	Gliwice+
GLWP-01332	TPM AM Logistyka - Wózek SWE	Standardy pracy	2	Gliwice+
GLWP-01335	TPM AM Logistyka - Wózek VRE	Standardy pracy	1	Gliwice+
GLWP-01303	TPM AM MAL G0821	Standardy pracy	2	Gliwice+
GLWP-01483	TPM AM MAL G0825	Standardy pracy	1	Gliwice+
GLWP-01055	TPM AM MAL KUCHNIA FARB	Standardy pracy	2	Gliwice+
GLWP-01009	TPM AM MAL LAKIERNICY DURR	Standardy pracy	2	Gliwice+
GLWP-01010	TPM AM MAL PRZYGOTOWANIE POWIERZCHNI	Standardy pracy	3	Gliwice+
GLWP-01012	TPM AM MAL ROBOT DURR	Standardy pracy	3	Gliwice+
GLWP-01011	TPM AM MAL ROBOT NORDSON	Standardy pracy	2	Gliwice+
GLWP-00999	TPM AM MAL ROZŁADUNEK	Standardy pracy	3	Gliwice+
GLWP-00998	TPM AM MAL ZAŁADUNEK	Standardy pracy	2	Gliwice+
GLWP-01249	TPM AM MOD G0696	Standardy pracy	2	Gliwice+
GLWP-01252	TPM AM MOD G0730	Standardy pracy	3	Gliwice+
GLWP-01248	TPM AM MOD G0733	Standardy pracy	2	Gliwice+
GLWP-01250	TPM AM MOD G0762	Standardy pracy	2	Gliwice+
GLWP-01251	TPM AM MOD G0812	Standardy pracy	2	Gliwice+
GLWP-01471	TPM AM Narzędzia G0749	Standardy pracy	1	Gliwice+
GLWP-01244	TPM AM PAK 1	Standardy pracy	1	Gliwice+
GLWP-01243	TPM AM PAK 2	Standardy pracy	1	Gliwice+
GLWP-01242	TPM AM PAK 3	Standardy pracy	1	Gliwice+
GLWP-01342	TPM AM PT G0669	Standardy pracy	2	Gliwice+
GLWP-01343	TPM AM PT G0710	Standardy pracy	2	Gliwice+

GLWP-01341	TPM AM PT G0734	Standardy pracy	2	Gliwice+
GLWP-01345	TPM AM PT G0775 CIĘCIE	Standardy pracy	2	Gliwice+
GLWP-01346	TPM AM PT G0775 FAZOWANIE	Standardy pracy	2	Gliwice+
GLWP-01344	TPM AM PT G0778	Standardy pracy	3	Gliwice+
GLWP-01253	TPM AM RA G0579	Standardy pracy	1	Gliwice+
GLWP-01254	TPM AM RA G0604	Standardy pracy	1	Gliwice+
GLWP-01255	TPM AM RA G0626	Standardy pracy	2	Gliwice+
GLWP-01256	TPM AM RA G0629	Standardy pracy	1	Gliwice+
GLWP-01257	TPM AM RA G0671	Standardy pracy	1	Gliwice+
GLWP-01258	TPM AM RA G0678	Standardy pracy	1	Gliwice+
GLWP-01260	TPM AM RA G0759	Standardy pracy	1	Gliwice+
GLWP-01340	TPM AM RA G0803	Standardy pracy	1	Gliwice+
GLWP-01259	TPM AM RA G0804	Standardy pracy	1	Gliwice+
GLWP-01355	TPM AM RT A0454	Standardy pracy	1	Gliwice+
GLWP-01354	TPM AM RT G0574	Standardy pracy	2	Gliwice+
GLWP-01348	TPM AM RT G0583	Standardy pracy	2	Gliwice+
GLWP-01357	TPM AM RT G0584	Standardy pracy	1	Gliwice+
GLWP-01359	TPM AM RT G0593	Standardy pracy	1	Gliwice+
GLWP-01358	TPM AM RT G0596	Standardy pracy	1	Gliwice+
GLWP-01353	TPM AM RT G0646	Standardy pracy	1	Gliwice+
GLWP-01356	TPM AM RT G0655	Standardy pracy	3	Gliwice+
GLWP-01352	TPM AM RT G0725	Standardy pracy	2	Gliwice+
GLWP-01349	TPM AM RT G0774 CIĘCIE	Standardy pracy	3	Gliwice+
GLWP-01350	TPM AM RT G0774 FAZOWANIE	Standardy pracy	1	Gliwice+
GLWP-01351	TPM AM RT G0794	Standardy pracy	2	Gliwice+
GLWP-01465	TPM AM RT G0826	Standardy pracy	1	Gliwice+
GLWP-01546	TPM PM Steam loop u-bracket PANASONIC	Standardy pracy	0	Gliwice+
GLWP-00437	TREN_007_schemat postępowania	Standardy pracy	0	Gliwice+

GLWP-00438	TREN_010_schemat wypełnienia rejestru	Standardy pracy	0	Gliwice+
GLWP-00360	TREN_Pierwszy dzień pracy	Procedura	5	Gliwice+
GLWP-00890	TURTLE DIAGRAM - BUSINESS MANAGMENT	Karta procesu	9	Gliwice+
GLWP-00903	TURTLE DIAGRAM - Continuous Improvement	Karta procesu	12	Gliwice+
GLWP-00916	TURTLE DIAGRAM - Customer Service	Karta procesu	10	Gliwice+
GLWP-01488	TURTLE DIAGRAM - EH&S	Karta procesu	2	Gliwice+
GLWP-01489	TURTLE DIAGRAM - Human resources	Karta procesu	1	Gliwice+
GLWP-01487	TURTLE DIAGRAM - IT	Karta procesu	2	Gliwice+
GLWP-00893	TURTLE DIAGRAM - Launch management	Karta procesu	10	Gliwice+
GLWP-00902	TURTLE DIAGRAM - Maintenance	Karta procesu	9	Gliwice+
GLWP-00122	TURTLE DIAGRAM - PRODUCT ENGINEERING AM	Karta procesu	3	Gliwice+
GLWP-00901	TURTLE DIAGRAM - Production	Karta procesu	10	Gliwice+
GLWP-00917	TURTLE DIAGRAM - Production Planning	Karta procesu	11	Gliwice+
GLWP-00898	TURTLE DIAGRAM - Purchasing	Karta procesu	12	Gliwice+
GLWP-00900	TURTLE DIAGRAM - PURCHASING INDIRECT MATERIALS	Karta procesu	7	Gliwice+
GLWP-00881	TURTLE DIAGRAM - Quality Assurance	Karta procesu	9	Gliwice+
GLWP-00876	TURTLE DIAGRAM - Quality Managment System	Karta procesu	5	Gliwice+
GLWP-00899	TURTLE DIAGRAM - Warehouse	Karta procesu	10	Gliwice+
GLWP-01227	Tworzenie raportu konsygnacyjnego	Standardy pracy	0	Gliwice+

GLWP-01279	Tworzenie zapotrzebowania zakupu - Purchase requisition	Standardy pracy	2	Gliwice+
GLWP-01235	Ustandaryzowanie sposobu przygotowywania próbki do sprawdzenia poprawności zarolowania	Standardy pracy	0	Gliwice+
STTC-00214	VIMS drawing sheets AM	Standardy pracy	1	Gliwice+
GLWP-01236	VIMS PROCESS	Standardy pracy	1	Gliwice+
GLWP-00132	VIMS: Cartridge data	Formularz	1	Gliwice+
GLWP-00133	VIMS: Mounting data	Formularz	1	Gliwice+
GLWP-00163	VIMS:BUS & TRUCK DATA	Formularz	1	Gliwice+
GLWP-01324	VIMS:Conventional & springseat unit data form	Formularz	1	Gliwice+
GLWP-00134	VIMS:Other data	Formularz	1	Gliwice+
STTC-00213	VIMS:Strut data form	Formularz	1	Gliwice+
GLWP-01480	wewnętrzna formatka wprowadzenia dostawcy indirect G+	Formularz	0	Gliwice+
GLWP-01601	Wizualizacja - miejsce montażowe SS	Formularz	0	Gliwice+
GLWP-01486	Wizualizacja_formatka	Formularz	0	Gliwice+
GLWP-01395	Wniosek Programu Sugestii Pracowniczych	Formularz	0	Gliwice+
GLWP-01440	Wniosek Stworzenia Production Order	Formularz	0	Gliwice+
GLWP-00207	Wprowadzanie ECM w SAP TA2	Procedura	3	Gliwice+
GLWP-00811	Wykonanie pomiarów ciśnienia na maszynach LEAK TEST i GAS FILL	Standardy pracy	1	Gliwice+
GLWP-01478	Wyrównywanie stocku dłużyc	Standardy pracy	0	Gliwice+
GLWP-01007	wyświetlanie BOM w Sap	Standardy pracy	0	Gliwice+
GLWP-00552	Wysyłki niestandardowe między ICY	Standardy pracy	3	Gliwice+

GLWP-00819	Wzorcowanie przyrządu do pomiaru głębokości rowka wewnątrz rury	Standardy pracy	1	Gliwice+
GLWP-00611	Wzorcowanie sprawdzianów tłoczkowych / pierścieniowych	Standardy pracy	0	Gliwice+
GLWP-01475	ZAGNIATANIE MT (CRIMPER) G0749	Standardy pracy	3	Gliwice+
GLWP-01523	Zakładanie gumowych osłon na roda	Plan kontroli	0	Gliwice+
GLWP-01003	Zależności produkcyjne korelacja	Standardy pracy	0	Gliwice+
GLWP-00953	Zanieczyszczenia AM	Formularz	2	Gliwice+
GLWP-00024	Zapisy z auditu wewnętrznego	Formularz	4	Gliwice+
GLWP-01405	Zarządzanie kopiami zapasowymi programów	Procedura	1	Gliwice+
GLWP-00215	Zarządzanie reklamacjami	Formularz	2	Gliwice+
GLWP-01464	Zarządzanie wizualne	Procedura	0	Gliwice+
GLWP-00183	Zarządzanie zmianami	Procedura	2	Gliwice+
GLWP-01041	Zarządzanie zmianami - routing	Procedura	1	Gliwice+
GLWP-00615	Zgłoszenie części na magazyn MRO GLM2	Formularz	3	Gliwice+
GLWP-00167	Złomowanie w SAP	Standardy pracy	3	Gliwice+
GLWP-01493	Zwalnianie komponentów z Q	Standardy pracy	0	Gliwice+
GLWP-01062	Zwrot Narzędzi NOK	Formularz	2	Gliwice+
GLWP-00145	Zwrot wadliwych wyrobów	Standardy pracy	2	Gliwice+
GLCM-00131	Analiza stanu BHP za 2023	Zapis	1	Gliwice & G+ Common Files
GLCM-00145	Audyty wewnętrzne EHS	Procedura	1	Gliwice & G+ Common Files
GLCM-00133	BHP Instrukcja obsługi zasuw chemicznej	Standardy pracy	2	Gliwice & G+ Common Files
GLCM-00134	BHP Instrukcja sprzątnia - Wiata olejowa	Instrukcja	0	Gliwice & G+ Common Files
GLCM-00123	BHP Wymagania prawne EHS	Standardy pracy	1	Gliwice & G+ Common Files

GLCM-00024	Czyszczenie układów chłodni wentylatorowej	Standardy pracy	0	Gliwice & G+ Common Files
GLCM-00022	Demontaż regałów magazynowych	Standardy pracy	1	Gliwice & G+ Common Files
GLCM-00006	Dofinansowanie okularów korygujących wzrok	Procedura	3	Gliwice & G+ Common Files
GLCM-00132	Formularz energetyczny ISO 50001	Procedura	0	Gliwice & G+ Common Files
GLCM-00141	FORMULARZ USUNIĘCIA BLOKADY LOTO	Formularz	0	Gliwice & G+ Common Files
GLCM-00121	Instrukcja BHP - Obsługa urządzeń kuchennych	Standardy pracy	0	Gliwice & G+ Common Files
GLCM-00099	Instrukcje BHP - Obsługa urządzeń biurowych	Standardy pracy	1	Gliwice & G+ Common Files
GLCM-00064	Kalendarz EHS 2024	Lista	5	Gliwice & G+ Common Files
GLCM-00034	Karta reklamacji amortyzatora	Formularz	1	Gliwice & G+ Common Files
GLCM-00010	Karta Szkolenia Stanowiskowego (etatowy)	Formularz	3	Gliwice & G+ Common Files
GLCM-00127	KONTROLA NIEBEZPIECZNEJ ENERGII (LOTOTO)	Procedura	1	Gliwice & G+ Common Files
GLCM-00092	Kwestionariusz zakupu amortyzatorów	Formularz	1	Gliwice & G+ Common Files
GLCM-00020	Matryca zastępstw	Formularz	2	Gliwice & G+ Common Files
GLCM-00033	Montaż regałów magazynowych	Standardy pracy	0	Gliwice & G+ Common Files
GLCM-00008	Ocena ryzyka na stanowisku pracy – metodologia I dokumentacja	Procedura	0	Gliwice & G+ Common Files
GLIW-00273	OCENA RYZYKA STANOWISKA PRACY - Praca zdalna	Zapis	0	Gliwice & G+ Common Files
GLCM-00098	Ocena Ryzyka Zawodowego - Kierujący Zespołem	Zapis	1	Gliwice & G+ Common Files

GLCM-00097	Ocena Ryzyka Zawodowego - Pracownik administracyjno-biurowy	Zapis	1	Gliwice & G+ Common Files
GLCM-00096	Ocena Ryzyka Zawodowego - Pracownik Inżynieryjno-Techniczny	Zapis	1	Gliwice & G+ Common Files
GLCM-00094	Ogólna instrukcja BHP dotycząca zasad postępowania z chemikaliami	Procedura	4	Gliwice & G+ Common Files
GLCM-00016	Opis stanowiska	Formularz	2	Gliwice & G+ Common Files
GLCM-00122	Organizacja Bezpiecznej Pracy Przy Urządzeniach i Instalacjach Energetycznych	Standardy pracy	0	Gliwice & G+ Common Files
GLCM-00032	Pisemne zezwolenie na prace szczególnie niebezpieczne	Standardy pracy	1	Gliwice & G+ Common Files
GLCM-00017	PLAN KOMUNIKACJI	Mapa procesu	3	Gliwice & G+ Common Files
GLCM-00130	Plan Redukcji Hałasu	Plan kontroli	0	Gliwice & G+ Common Files
GLCM-00012	Plan Szkoleń	Formularz	2	Gliwice & G+ Common Files
GLCM-00026	Praca w przestrzeniach ograniczonych - zamkniętych	Standardy pracy	0	Gliwice & G+ Common Files
GLCM-00028	Prace na wysokości	Standardy pracy	1	Gliwice & G+ Common Files
GLCM-00027	Prace pożarowo-niebezpieczne	Standardy pracy	0	Gliwice & G+ Common Files
GLCM-00021	PROCEDURA PRACE SZCZEGÓLNIE NIEBEZPIECZNE	Procedura	1	Gliwice & G+ Common Files
GLCM-00011	Procedura rozwoju kompetencji pracowników	Procedura	13	Gliwice & G+ Common Files
GLCM-00023	Przenoszenie maszyn	Standardy pracy	0	Gliwice & G+ Common Files
GLCM-00030	Przestrzeń zagrożona wybuchem	Standardy pracy	0	Gliwice & G+ Common Files
GLCM-00091	Regulamin zakupu amortyzatorów przez pracowników	Standardy pracy	4	Gliwice & G+ Common Files
GLCM-00142	Rekrutacja	Procedura	0	Gliwice & G+ Common Files

GLCM-00146	SP_FA1_ Założenie komponentow circlip stół	Standardy pracy	2	Gliwice & G+ Common Files
GLCM-00004	Szkolenia z zakresu Bezpieczeństwa i Higieny Pracy	Procedura	0	Gliwice & G+ Common Files
GLCM-00015	Szkolenie wewnętrzne – Internal training	Formularz	4	Gliwice & G+ Common Files
GLCM-00143	Tenneco EHS Assessment Report - FORMULARZ PL	Formularz	0	Gliwice & G+ Common Files
GLCM-00128	Wykaz Trenerów Wewnętrznych	Zapis	0	Gliwice & G+ Common Files
GLCM-00001	ZARZĄDZANIE ODZIEŻĄ ROBOCZĄ	Procedura	4	Gliwice & G+ Common Files
GLCM-00003	Zarządzanie Podwykonawcami.	Procedura	0	Gliwice & G+ Common Files
GLCM-00005	Zgłaszanie zdarzeń BHP	Procedura	2	Gliwice & G+ Common Files

Certyfikaty

Nazwa	Opis
ISO 9001	certyfikat potwierdzający zgodność SZJ z wymaganiami normy ISO 9001
CHAS Argentyna INTI	certyfikat potwierdzający możliwość sprzedaży sztuk na rynek Argentyny
InMetro Brazylia	certyfikat potwierdzający możliwość sprzedaży sztuk na rynek Brazylii
SASO Arabia Saudyjska	certyfikat potwierdzający możliwość sprzedaży sztuk na rynek Arabii Saudyjskiej
TSE Turkey	certyfikat potwierdzający możliwość sprzedaży sztuk na rynek Turecki
ISO 45001	zgodność z normą Zarządzanie Bezpieczeństwem Pracy
ISO 50001	zgodność z normą Zarządzanie Energią
ISO 14001	zgodność z normą Ochrona Środowiska
ISO 9001 + KBA	Dedykowany certyfikat dla Emission control
Homologacje EC	1000+ certyfikatów homologacyjnych dla produktów EC

Pozwolenia:

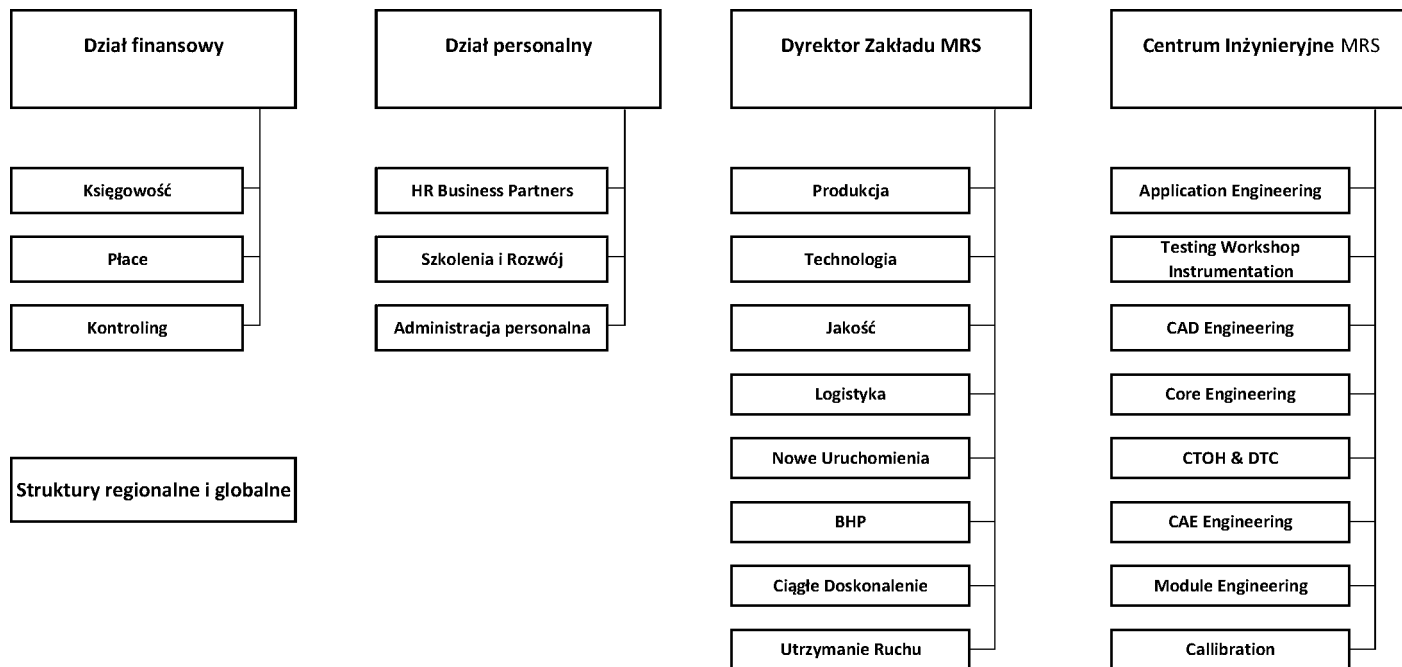
Pozwolenie na emisję do atmosfery

Pozwolenie na wytwarzanie odpadów

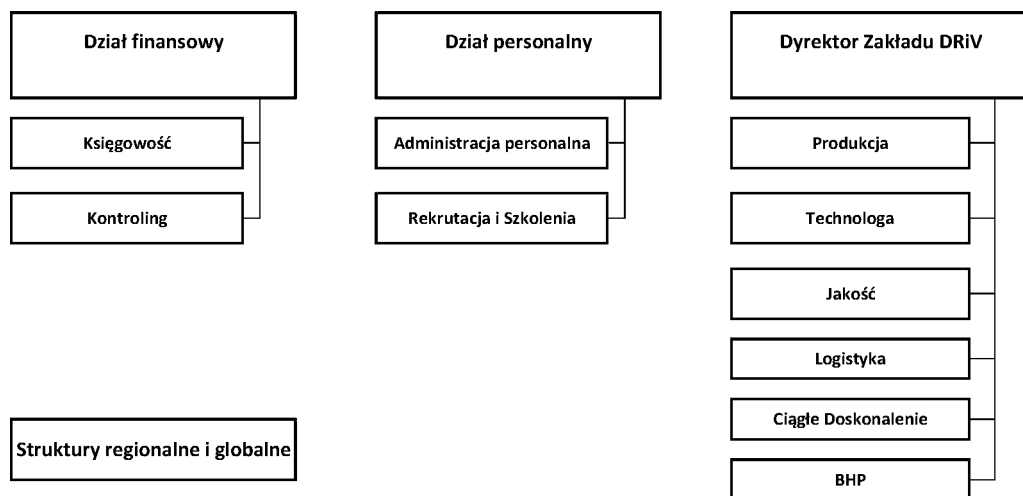
Zezwolenie nr 368 z dnia 03.10.2013 na prowadzenie działalności gospodarczej na terenie Katowickiej Specjalnej Strefy Ekonomicznej

Struktura organizacyjna

Tenneco Automotive Eastern Europe Sp. z o.o.



Driv Sp. z o.o.



Bilans na dzień 05.01.2025	Tylko Tenneco	Driv	Tenneco Automotive Eastern Europe Sp. z o.o.
AKTYWA	800,777,564	136,973,269	937,750,833
Środki pieniężne	40,552,220	0	40,552,220
Należności krótkoterminowe od pozostałych jednostek z tytułu dostaw i usług, o okresie spłaty do 12 miesięcy	106,120,429	411,133	106,531,562
Należności krótkoterminowe od jednostek powiązanych z tytułu dostaw i usług, o okresie spłaty do 12 miesięcy	28,375,244	34,934,318	63,309,563
Należności krótkoterminowe od pozostałych jednostek z tytułu podatków, dotacji, ceł, ubezpieczeń społecznych i zdrowotnych oraz innych tytułów publicznoprawnych	32,002,350		32,002,350
Inne należności krótkoterminowe od pozostałych jednostek	24,592,110	747,063	25,339,172
Należności krótkoterminowe	191,090,133	36,092,514	227,182,647
Materialy	44,865,306	51,623,827	96,489,132
Półprodukty i produkty w toku	57,725,965	5,360,829	63,086,794
Wyroby gotowe	9,950,596	631,718	10,582,314
Zapasy brutto	112,541,867	57,616,374	170,158,241
Odpisy aktualizujące zapasy	-1,287,821	-5,049,614	-6,337,434
Zapasy netto	111,254,046	52,566,760	163,820,806
Krótkoterminowe rozliczenia międzyokresowe	6,295,890	52,922	6,348,813
AKTYWA OBROTOWE	349,192,290	88,712,197	437,904,487
Środki trwałe oraz WNIP	387,736,269	45,808,287	433,544,556
Podatek odroczony	-5,069,272	0	-5,069,272
Aktywa z prawem do użytkowania – leasing finansowy, długoterminowy	3,366,340	1,458,252	4,824,592
Aktywa z prawem do użytkowania – leasing operacyjny, długoterminowy	19,796,189	623,736	20,419,926
Pozostałe aktywa długoterminowe	1,116,137	370,797	1,486,934
Długoterminowe rozliczenia międzyokresowe	44,639,610	0	44,639,610
AKTYWA TRWAŁE	451,585,274	48,261,072	499,846,346
PASYWA	428,170,508	79,653,996	507,824,504
Zobowiązania z tytułu umów handlowych	304,389,427	55,118,446	359,507,873

Zobowiązania wobec pozostałych jednostek z tytułu podatków, ceł, ubezpieczeń społecznych i zdrowotnych oraz innych tytułów publiczno-prawnych	33,274,952	0	33,274,952
Rozrachunki z pracownikami	31,811,751	15,495,442	47,307,192
Rezerwy	36,644,701	7,073,347	43,718,048
Leasing finansowy krótkoterminowy	1,257,027	700,985	1,958,012
Leasing finansowy długoterminowy	2,247,874	982,165	3,230,039
Leasing operacyjny	15,309,199	283,611	15,592,810
Długoterminowe rozliczenia międzyokresowe	3,235,577	0	3,235,577
Zobowiązania i rezerwy na zobowiązania	428,170,508	79,653,996	507,824,504
AKTYWA NETTO	372,607,056	57,319,273	429,926,329

Bilans na dzień 05.01.2025

Driv

AKTYWA 136,973,269**Środki pieniężne 0**

Należności krótkoterminowe od pozostałych jednostek z tytułu dostaw i usług, o okresie spłaty do 12 miesięcy 411,133

Należności krótkoterminowe od jednostek powiązanych z tytułu dostaw i usług, o okresie spłaty do 12 miesięcy 34,934,318

Należności krótkoterminowe od pozostałych jednostek z tytułu podatków, dotacji, cel, ubezpieczeń społecznych i zdrowotnych oraz innych tytułów publicznoprawnych
Inne należności krótkoterminowe od pozostałych jednostek 747,063**Należności krótkoterminowe 36,092,514**

Materiały 51,623,827

Półprodukty i produkty w toku 5,360,829

Wyroby gotowe 631,718

Zapasy brutto 57,616,374

Odpisy aktualizujące zapasy -5,049,614

Zapasy netto 52,566,760**Krótkoterminowe rozliczenia międzyokresowe 52,922****AKTYWA OBROTOWE 88,712,197****Środki trwałe oraz WNiP 45,808,287****Podatek odroczony 0****Aktywa z prawem do użytkowania – leasing finansowy, dług 1,458,252****Aktywa z prawem do użytkowania – leasing operacyjny, dług 623,736****Pozostałe aktywa długoterminowe 370,797****Długoterminowe rozliczenia międzyokresowe 0****AKTYWA TRWAŁE 48,261,072****PASYWA 79,653,996**

Zobowiązania z tytułu umów handlowych	55,118,446
Zobowiązania wobec pozostałych jednostek z tytułu podatków, ceł, ubezpieczeń społecznych i zdrowotnych oraz innych tytułów publiczno- prawnych	0
Rozrachunki z pracownikami	15,495,442
Rezerwy	7,073,347
Leasing finansowy krótkoterminowy	700,985
Leasing finansowy długoterminowy	982,165
Leasing operacyjny	283,611
Długoterminowe rozliczenia międzyokresowe	0
Zobowiązania i rezerwy na zobowiązania	79,653,996
AKTYWA NETTO	57,319,273